

-ฉบับ อบท.-

แผนอัตรากำลัง ๓ ปี

ประจำปีงบประมาณ พ.ศ. ๒๕๖๗ – ๒๕๖๙



องค์การบริหารส่วนตำบลคูเมือง
อำเภอคูเมือง จังหวัดบุรีรัมย์

๘. โครงสร้างการกำหนดส่วนราชการ

สภาพปัญหาขององค์การบริหารส่วนตำบลคูเมือง ว่ามีภารกิจ อำนาจหน้าที่ความรับผิดชอบที่จะต้องดำเนินการแก้ไขปัญหาดังกล่าวภายใต้อำนาจหน้าที่ที่กำหนดไว้ในพระราชบัญญัติองค์การบริหารส่วนตำบล พระราชบัญญัติกำหนดแผนและขั้นตอนการกระจายอำนาจให้แก่องค์กรปกครองส่วนท้องถิ่น พ.ศ.๒๕๔๒ และกฎหมายที่เกี่ยวข้อง โดยกำหนดโครงสร้างส่วนราชการ ดังนี้


๘.๑ โครงสร้าง จากการที่องค์การบริหารส่วนตำบลคูเมือง ได้กำหนดภารกิจหลักภารกิจรองที่จะดำเนินการ โดยองค์การบริหารส่วนตำบลกำหนดตำแหน่งของพนักงานส่วนตำบลให้ตรงกับภารกิจดังกล่าวและระยะแรก กำหนดโครงสร้างส่วนราชการที่จะรองรับภารกิจนั้น อาจกำหนดเป็นภารกิจอยู่ในงานหรือกำหนดเป็นฝ่าย และในระยะต่อไปเมื่อมีการดำเนินการตามภารกิจนั้นและองค์การบริหารส่วนตำบลคูเมืองพิจารณาเห็นว่า ภารกิจนั้นมีปริมาณงานมากพอก็อาจจะพิจารณาตั้งเป็นส่วนต่อไป ดังนี้



โครงสร้างตามแผนอัตรากำลังปัจจุบัน	โครงสร้างตามแผนอัตรากำลังใหม่	หมายเหตุ
<p style="text-align: center;">๑.สำนักงานปลัด อบต.</p> <p>๑.๑ งานบริหารงานทั่วไป</p> <ul style="list-style-type: none">- งานธุรการ- งานเลือกตั้งและทะเบียนข้อมูล- งานอำนวยความสะดวกและข้อมูลข่าวสาร- งานกิจการสภา <p>๑.๒ งานยุทธศาสตร์และงบประมาณ</p> <ul style="list-style-type: none">- งานข้อบัญญัติและระเบียบ- งานนโยบายและแผนพัฒนา- งานวิชาการและข้อมูล- งานงบประมาณ- งานควบคุมภายใน <p>๑.๓ งานนิติการ</p> <ul style="list-style-type: none">- งานกฎหมายและคดีและนิติกรรม- งานร้องเรียนร้องทุกข์ <p>๑.๔ งานป้องกันและบรรเทาสาธารณภัย</p> <ul style="list-style-type: none">- งานป้องกัน- งานช่วยเหลือและฟื้นฟู- งานกู้ภัย <p>๑.๕ งานบริหารงานสาธารณสุข</p> <ul style="list-style-type: none">- งานอนามัยและสิ่งแวดล้อม- งานส่งเสริมสุขภาพและสาธารณสุข-- งานควบคุมโรค- งานรักษาความสะอาด <p>๑.๖ งานการเจ้าหน้าที่</p> <ul style="list-style-type: none">-งานเลื่อนชั้น เลื่อนระดับ โอน (ย้าย)-งานอัตรากำลัง-งานทะเบียนประวัติ-งานบรรจุแต่งตั้ง- งานระบบทะเบียนบุคลากรท้องถิ่น (LHR)	<p style="text-align: center;">๑.สำนักงานปลัด อบต.</p> <p>๑.๑ งานบริหารงานทั่วไป</p> <ul style="list-style-type: none">- งานธุรการ- งานกิจการสภา- งานอำนวยความสะดวกและข้อมูลข่าวสาร- งานส่งเสริมและพัฒนาเทคโนโลยีสารสนเทศ <p>๑.๒ งานการเจ้าหน้าที่</p> <ul style="list-style-type: none">- งานเลื่อนชั้น เลื่อนระดับ โอน (ย้าย)- งานอัตรากำลัง- งานทะเบียนประวัติ- งานบรรจุแต่งตั้ง- งานระบบทะเบียนบุคลากรท้องถิ่น (LHR) <p>๑.๓ งานยุทธศาสตร์และงบประมาณ</p> <ul style="list-style-type: none">- งานข้อบัญญัติและระเบียบ- งานนโยบายและแผนพัฒนา- งานวิชาการและข้อมูล- งานงบประมาณ- งานควบคุมภายใน <p>๑.๔ งานนิติการ</p> <ul style="list-style-type: none">- งานกฎหมายและคดีและนิติกรรม- งานร้องเรียนร้องทุกข์- งานเลือกตั้ง <p>๑.๕ งานป้องกันและบรรเทาสาธารณภัย</p> <ul style="list-style-type: none">- งานป้องกันและบรรเทาสาธารณภัย- งานช่วยเหลือและฟื้นฟู- งานกู้ภัย- งานรักษาความสงบเรียบร้อย <p>๑.๖ งานบริหารงานสาธารณสุข</p> <ul style="list-style-type: none">- งานส่งเสริมป้องกันควบคุมโรค- งานส่งเสริมสุขภาพ- งานป้องกันเฝ้าระวังและควบคุมโรคติดต่อ- งานรักษาความสะอาด- งานส่งเสริมสนับสนุนด้านสิ่งแวดล้อม	


โครงสร้างตามแผนอัตรากำลังปัจจุบัน	โครงสร้างตามแผนอัตรากำลังใหม่	หมายเหตุ
<p style="text-align: center;">๒.กองคลัง</p> <p>๒.๑ งานการเงินและบัญชี</p> <ul style="list-style-type: none">- งานรับเบิก -จ่ายเงิน- งานจัดทำฎีกาและเบิกจ่ายเงิน- งานเก็บรักษาเงิน- งานการบัญชี- งานทะเบียนการคุมเบิกจ่ายเงิน- งานงบการเงินและงบทดลอง- งานแสดงฐานะการเงิน <p>๒.๒ งานพัสดุและทรัพย์สิน</p> <ul style="list-style-type: none">- งานพัสดุ- งานทะเบียนเบิกจ่ายวัสดุครุภัณฑ์และยานพาหนะ- งานทะเบียนทรัพย์สินและแผนที่ภาษี <p>๒.๓ งานเร่งรัดและจัดเก็บรายได้</p> <ul style="list-style-type: none">- งานภาษีอากร ค่าธรรมเนียมและค่าเช่า- งานพัฒนารายได้- งานควบคุมกิจการค้าและค่าปรับ- งานทะเบียนควบคุมและเร่งรัดรายได้- งานทะเบียนพาณิชย์	<p style="text-align: center;">๒.กองคลัง</p> <p>๒.๑ งานการเงินและบัญชี</p> <ul style="list-style-type: none">- งานรับเบิก -จ่ายเงิน- งานจัดทำฎีกาและเบิกจ่ายเงิน- งานเก็บรักษาเงิน- งานการบัญชี- งานทะเบียนการคุมเบิกจ่ายเงิน- งานงบการเงินและงบทดลอง- งานแสดงฐานะการเงิน <p>๒.๒ งานพัสดุและทรัพย์สิน</p> <ul style="list-style-type: none">- งานพัสดุครุภัณฑ์และทรัพย์สินต่างๆ- งานทะเบียนเบิกจ่ายวัสดุครุภัณฑ์และยานพาหนะ- งานทะเบียนทรัพย์สินและแผนที่ภาษี <p>๒.๓ งานเร่งรัดและจัดเก็บรายได้</p> <ul style="list-style-type: none">- งานภาษีอากร ค่าธรรมเนียมและค่าเช่า- งานพัฒนารายได้- งานควบคุมกิจการค้าและค่าปรับ- งานทะเบียนควบคุมและเร่งรัดรายได้- งานทะเบียนพาณิชย์	




โครงสร้างตามแผนอัตรากำลังปัจจุบัน	โครงสร้างตามแผนอัตรากำลังใหม่	หมายเหตุ
<p style="text-align: center;">๓.กองช่าง</p> <p>๓.๑ งานออกแบบแผนและก่อสร้าง</p> <ul style="list-style-type: none">-งานก่อสร้างและบูรณะถนน-งานงานข้อมูลก่อสร้าง-งานก่อสร้างสะพานเขื่อน ฝ่ายทดน้ำ- งานประเมินราคา- งานควบคุมก่อสร้างอาคาร- งานออกแบบและบริการข้อมูล <p>๓.๒ งานผังเมือง</p> <ul style="list-style-type: none">- งานสำรวจและแผนที่- งานวางผังพัฒนาเมือง- งานออกแบบและควบคุมทางผังเมือง <p>๓.๓ งานสาธารณูปโภค</p> <ul style="list-style-type: none">- งานประสานกิจการประปา- งานไฟฟ้าและสาธารณะ- งานระบายน้ำ	<p style="text-align: center;">๓.กองช่าง</p> <p>๓.๑ งานออกแบบแผนและก่อสร้าง</p> <ul style="list-style-type: none">- งานออกแบบและเขียนแบบ- งานข้อมูลก่อสร้าง- งานจัดทำราคากลาง- งานประมาณราคา- งานควบคุมการก่อสร้างและซ่อมบำรุง- งานตรวจสอบการก่อสร้าง <p>๓.๒ งานผังเมือง</p> <ul style="list-style-type: none">- งานสำรวจ- งานผังเมืองตามพรบ.การผังเมือง- งานควบคุมอาคารตามระเบียบกฎหมาย- งานปรับปรุงภูมิทัศน์- งานจัดทำแผนปฏิบัติงานก่อสร้างและซ่อมบำรุงประจำปี <p>๓.๓ งานสาธารณูปโภค</p> <ul style="list-style-type: none">- งานกิจการประปา- งานควบคุมการผลิตประปา- งานกรองน้ำจ่ายสารเคมี- งานล้างถังกรองน้ำถึงตกตะกอน- งานจำหน่ายน้ำประปา- งานบำรุงรักษาแหล่งกักเก็บน้ำ- งานบำรุงรักษาซ่อมแซมระบบไฟฟ้า- งานไฟฟ้าและสาธารณะ- งานติดตั้งซ่อมบำรุงระบบไฟฟ้าส่องสว่างและสัญญาณไฟจราจร- งานบำรุงรักษาซ่อมแซมระบบไฟฟ้า- งานจัดทำทะเบียนควบคุมการจัดซื้อเก็บรักษา การเบิกจ่ายวัสดุ อุปกรณ์ อะไหล่ น้ำมันเชื้อเพลิง	<p style="text-align: center;">หมายเหตุ</p> <div style="text-align: right;"><p>อบต. จังห. เตยบุรีรัมย์</p></div>

โครงสร้างตามแผนอัตรากำลังปัจจุบัน	โครงสร้างตามแผนอัตรากำลังใหม่	หมายเหตุ
<p>๔. กองการศึกษา ศาสนาและวัฒนธรรม</p> <p>๔.๑ งานบริหารการศึกษา</p> <ul style="list-style-type: none">- งานนิเทศการศึกษา- งานบริหารการศึกษา- งานพัฒนาศูนย์เด็ก <p>๔.๒ งานส่งเสริมการศึกษา ศาสนาและวัฒนธรรม</p> <ul style="list-style-type: none">- งานกิจการศาสนา- งานกีฬาและนันทนาการ- งานกิจการเด็กและเยาวชน- งานส่งเสริมวัฒนธรรมประเพณีศิลปะและวัฒนธรรมท้องถิ่น-งานห้องสมุด และเครือข่ายทางการศึกษา <p>๔.๓ งานส่งเสริมคุณภาพการศึกษา</p> <ul style="list-style-type: none">- งานข้อมูลนักเรียน- งานกิจกรรมศูนย์พัฒนาเด็กเล็ก- งานส่งเสริมกิจกรรมการศึกษา- งานอาหารกลางวันอาหารเสริมนมโรงเรียน	<p>๔. กองการศึกษา ศาสนาและวัฒนธรรม</p> <p>๔.๑ งานบริหารการศึกษา</p> <ul style="list-style-type: none">- งานบริหารการศึกษา- งานพัฒนาการศึกษา- งานการจัดการศึกษาปฐมวัย- งานศึกษานิเทศก์- งานเครือข่ายทางการศึกษา- งานศูนย์พัฒนาเด็กเล็ก- งานบริหารงานบุคคลพนักงานครูบุคลากรทางการศึกษา พนักงานจ้าง <p>๔.๒ งานส่งเสริมการศึกษา ศาสนาและวัฒนธรรม</p> <ul style="list-style-type: none">- งานศาสนา- งานบำรุงศิลปะ จารีตประเพณี ภูมิปัญญาท้องถิ่น และวัฒนธรรมอันดีของท้องถิ่น- งานกีฬาและนันทนาการ- งานกิจการเด็กและเยาวชน- งานเครือข่ายทางการศึกษา <p>๔.๓ งานส่งเสริมคุณภาพการศึกษา</p> <ul style="list-style-type: none">- งานข้อมูลนักเรียน- งานกิจกรรมศูนย์พัฒนาเด็กเล็ก- งานส่งเสริมคุณภาพและมาตรฐานหลักสูตร- งานอาหารกลางวันอาหารเสริมนมโรงเรียน- งานส่งเสริมสวัสดิภาพและกองทุนเพื่อการศึกษา- งานพัฒนาสื่อเทคโนโลยีและนวัตกรรมทางการศึกษา	



โครงสร้างตามแผนอัตรากำลังปัจจุบัน	โครงสร้างตามแผนอัตรากำลังใหม่	หมายเหตุ
<p style="text-align: center;">๕.กองสวัสดิการสังคม</p> <p>๕.๑ งานพัฒนาชุมชน</p> <ul style="list-style-type: none">- งานส่งเสริมสวัสดิภาพเด็กและเยาวชน- งานส่งเสริมสวัสดิการของประชาชน- งานจัดระเบียบชุมชน <p>๕.๒ งานสังคมสงเคราะห์</p> <ul style="list-style-type: none">- งานสงเคราะห์เด็กสตรี คนชราผู้พิการ และทุกพลภาพ- งานส่งเสริมสุขภาพ- งานบริการข้อมูล- งานสงเคราะห์เด็กและเยาวชน <p>๕.๓ งานส่งเสริมและพัฒนาอาชีพ</p> <ul style="list-style-type: none">- งานฝึกอบรมอาชีพ- งานส่งเสริมและพัฒนาอาชีพ- งานส่งเสริมอาชีพสตรี	<p style="text-align: center;">๕.กองสวัสดิการสังคม</p> <p>๕.๑ งานพัฒนาชุมชน</p> <ul style="list-style-type: none">- งานจัดสวัสดิการสังคม- งานส่งเสริมสวัสดิการของประชาชน- งานจัดระเบียบชุมชน- งานพัฒนาชุมชน- งานสำรวจและจัดตั้งคณะกรรมการชุมชน <p>๕.๒ งานสังคมสงเคราะห์</p> <ul style="list-style-type: none">- งานสังคมสงเคราะห์เด็ก สตรี ผู้สูงอายุ ผู้พิการทุพพลภาพ ผู้ด้อยโอกาส ผู้ไร้ที่พึ่ง- งานจ่ายเบี้ยยังชีพ- งานสงเคราะห์ครอบครัวที่ประสบปัญหาความเดือดร้อน- งานสงเคราะห์เด็กและเยาวชน ผู้พิการทางร่างกายและสมอง- งานบริการข้อมูล <p>๕.๓ งานส่งเสริมและพัฒนาอาชีพ</p> <ul style="list-style-type: none">- งานฝึกอบรมอาชีพ- งานส่งเสริมและพัฒนาอาชีพ- งานส่งเสริมอาชีพสตรี	
<p style="text-align: center;">๖.หน่วยตรวจสอบภายใน</p> <ul style="list-style-type: none">- งานตรวจสอบความถูกต้องและเชื่อถือได้ของเอกสารทางการเงิน การบัญชี เอกสารการรับจ่ายเงินทุกประเภท-งานตรวจสอบการเก็บรักษาหลักฐานทางการเงิน การบัญชี-งานตรวจสอบการสรรหาพัสดุและทรัพย์สิน การเก็บรักษาพัสดุ และทรัพย์สิน-งานงานตรวจสอบการทำประโยชน์จากทรัพย์สินของอบต.	<p style="text-align: center;">๖.หน่วยตรวจสอบภายใน</p> <ul style="list-style-type: none">- งานตรวจสอบความถูกต้องและเชื่อถือได้ของเอกสารทางการเงิน การบัญชี เอกสารการรับจ่ายเงินทุกประเภท-งานตรวจสอบการเก็บรักษาหลักฐานทางการเงิน การบัญชี-งานตรวจสอบการสรรหาพัสดุและทรัพย์สิน การเก็บรักษาพัสดุ และทรัพย์สิน-งานงานตรวจสอบการทำประโยชน์จากทรัพย์สินของอบต.	

โครงสร้างตามแผนอัตรากำลังปัจจุบัน	โครงสร้างตามแผนอัตรากำลังใหม่	หมายเหตุ
<p>๖.หน่วยตรวจสอบภายใน</p> <ul style="list-style-type: none">-งานตรวจสอบติดตามและการประเมินผลการดำเนินการตามแผนงาน โครงการให้เป็นไปตามนโยบาย วัตถุประสงค์และเป้าหมายที่กำหนดอย่างมีประสิทธิภาพ ประสิทธิผลและประหยัด-งานวิเคราะห์และประเมินความมีประสิทธิภาพ ประหยัด คุ่มค่า ในการใช้ทรัพยากรของส่วนราชการต่างๆ-งานประเมินการควบคุมภายในของหน่วยรับตรวจ-งานรายงานผลการตรวจสอบภายใน-งานงานบริการข้อมูลสถิติช่วยเหลือให้คำแนะนำแนวทางแก้ไขปรับปรุงการปฏิบัติงานแก่หน่วยรับตรวจและผู้เกี่ยวข้อง	<p>๖.หน่วยตรวจสอบภายใน</p> <ul style="list-style-type: none">-งานตรวจสอบติดตามและการประเมินผลการดำเนินการตามแผนงาน โครงการให้เป็นไปตามนโยบาย วัตถุประสงค์และเป้าหมายที่กำหนดอย่างมีประสิทธิภาพ ประสิทธิผลและประหยัด-งานวิเคราะห์และประเมินความมีประสิทธิภาพ ประหยัด คุ่มค่า ในการใช้ทรัพยากรของส่วนราชการต่างๆ-งานประเมินการควบคุมภายในของหน่วยรับตรวจ-งานรายงานผลการตรวจสอบภายใน-งานงานบริการข้อมูลสถิติช่วยเหลือให้คำแนะนำแนวทางแก้ไขปรับปรุงการปฏิบัติงานแก่หน่วยรับตรวจและผู้เกี่ยวข้อง	
<p>๗.กองส่งเสริมการเกษตร</p> <p>๖.๑ งานส่งเสริมการเกษตร</p> <ul style="list-style-type: none">- งานวิชาการเกษตร- งานเทคโนโลยีการเกษตร- งานส่งเสริมการเกษตร <p>๖.๒ งานส่งเสริมปศุสัตว์</p> <ul style="list-style-type: none">- งานข้อมูลวิชาการสัตว์บก สัตว์น้ำ- งานควบคุมและป้องกันโรคระบาด- งานบำบัดน้ำเสีย	<p>๗.กองส่งเสริมการเกษตร</p> <p>๗.๑ งานส่งเสริมการเกษตร</p> <ul style="list-style-type: none">- งานวิชาการเกษตร- งานเทคโนโลยีการเกษตร- งานส่งเสริมการเกษตร- งานวิเคราะห์วิจัยเพื่อควบคุมพันธุ์พืช- งานส่งเสริมการแปรรูปผลิตภัณฑ์ทางการเกษตร- งานพัฒนาระบบชลประทานเพื่อการเกษตร- งานบริการข้อมูล สถิติ <p>๗.๒ งานส่งเสริมปศุสัตว์</p> <ul style="list-style-type: none">- งานวิชาการปศุสัตว์- งานตรวจสอบและควบคุมการเลี้ยงสัตว์- งานป้องกัน เฝ้าระวัง และบำบัดรักษาโรคระบาดสัตว์- งานตรวจสอบควบคุมการฆ่าสัตว์- งานส่งเสริมให้เกษตรกรทำการเลี้ยงสัตว์เศรษฐกิจ- งานส่งเสริมสนับสนุนการอนุรักษ์ทรัพยากรธรรมชาติและสิ่งแวดล้อม ดิน น้ำ ป่าไม้- งานกฎหมาย	

๘.๒ การวิเคราะห์ตำแหน่ง

องค์การบริหารส่วนตำบลคูเมือง เป็นอบต.ประเภทสามัญ กำหนดโครงสร้างส่วนราชการ เป็น ๑ สำนัก กับอีก ๖ ส่วนราชการ ประกอบด้วย สำนักปลัด อบต. กองคลัง กองช่าง กองการศึกษา ศาสนาและวัฒนธรรม กองสวัสดิการสังคม และกองส่งเสริมการเกษตร โดยมีปลัดองค์การบริหารส่วนตำบล ระดับกลาง เป็นผู้บังคับบัญชาสูงสุด ซึ่งการกำหนดกรอบอัตรากำลัง ต้องแยกตามโครงสร้างการแบ่งส่วน ราชการต่างๆ เพื่อกำหนดตัวพนักงานส่วนตำบล ลูกจ้างประจำและพนักงานจ้าง ในอนาคตระยะเวลา ๓ ปี ต่อไปข้างหน้าให้เหมาะสมกับภารกิจและปริมาณงาน ซึ่งในการจัดทำแผนอัตรากำลัง ๓ ปี (ประจำปี งบประมาณ ๒๕๖๗ - ๒๕๖๙) คณะกรรมการจัดทำแผนอัตรากำลัง ๓ ปี ได้ประชุมร่วมกันเพื่อวิเคราะห์ ภารกิจ หน้าที่ ลักษณะงาน ปริมาณงาน ความยากและคุณภาพของงาน เพื่อกำหนดตำแหน่งได้อย่าง ถูกต้อง คุ่มค่า ดังนั้นจึงกำหนดตำแหน่งพนักงานส่วนตำบล และพนักงานจ้าง ดังต่อไปนี้

๑. ปลัดอบต. (นักบริหารท้องถิ่น ระดับกลาง) จำนวน ๑ อัตรา

๑ .สำนักปลัด อบต. ประกอบด้วย พนักงานส่วนตำบล

๑. หัวหน้าสำนักปลัด อบต. (นักบริหารงานทั่วไป ระดับต้น)		จำนวน ๑ อัตรา
๒. นักจัดการงานทั่วไป	ปฏิบัติการ/ชำนาญการ	จำนวน ๑ อัตรา
๓. นักทรัพยากรบุคคล	ปฏิบัติการ/ชำนาญการ	จำนวน ๑ อัตรา
๔. นักวิเคราะห์นโยบายและแผน	ปฏิบัติการ/ชำนาญการ	จำนวน ๑ อัตรา
๕. นิติกร	ปฏิบัติการ/ชำนาญการ	จำนวน ๑ อัตรา
๖. เจ้าพนักงานธุรการ	ปฏิบัติงาน/ชำนาญงาน	จำนวน ๑ อัตรา

๒. กองคลัง ประกอบด้วย

พนักงานส่วนตำบล

๑. ผู้อำนวยการกองคลัง (นักบริหารงานการคลัง ระดับต้น)		จำนวน ๑ อัตรา
๒. นักวิชาการคลัง	ปฏิบัติการ/ชำนาญการ	จำนวน ๑ อัตรา
๓. นักวิชาการจัดเก็บรายได้	ปฏิบัติการ/ชำนาญการ	จำนวน ๑ อัตรา
๔. นักวิชาการพัสดุ	ปฏิบัติการ/ชำนาญการ	จำนวน ๑ อัตรา
๕. เจ้าพนักงานธุรการ	ปฏิบัติงาน/ชำนาญงาน	จำนวน ๑ อัตรา
๖. เจ้าพนักงานการเงินและบัญชี	ปฏิบัติงาน/ชำนาญงาน	จำนวน ๑ อัตรา
๗. เจ้าพนักงานพัสดุ	ปฏิบัติงาน/ชำนาญงาน	จำนวน ๑ อัตรา

๓. กองช่าง ประกอบด้วย

พนักงานส่วนตำบล

๑. ผู้อำนวยการกองช่าง (นักบริหารงานช่าง ระดับต้น)		จำนวน ๑ อัตรา
๒. เจ้าพนักงานธุรการ	ปฏิบัติงาน/ชำนาญงาน	จำนวน ๑ อัตรา
๓. นายช่างโยธา	ปฏิบัติงาน/ชำนาญงาน	จำนวน ๑ อัตรา
๔. เจ้าพนักงานประปา	ปฏิบัติงาน/ชำนาญงาน	จำนวน ๑ อัตรา



๔. กองการศึกษา ศาสนาและวัฒนธรรม ประกอบด้วย

พนักงานส่วนตำบล

๑. ผู้อำนวยการกองการศึกษา (นักบริหารงานการศึกษา ระดับต้น)		จำนวน ๑ อัตรา
๒. นักวิชาการศึกษา	ปฏิบัติการ/ชำนาญการ	จำนวน ๑ อัตรา
๓. เจ้าพนักงานธุรการ	ปฏิบัติงาน/ชำนาญงาน	จำนวน ๑ อัตรา
๔. ผู้อำนวยการศูนย์พัฒนาเด็กเล็ก		จำนวน ๖ อัตรา
๕. ครู		จำนวน ๙ อัตรา

พนักงานจ้างตามภารกิจ

๖. ผู้ช่วยครูผู้ดูแลเด็ก		จำนวน ๒ อัตรา
๗. ผู้ดูแลเด็ก		จำนวน ๘ อัตรา

๕. กองสวัสดิการสังคม ประกอบด้วย

พนักงานส่วนตำบล

๑. ผู้อำนวยการกองสวัสดิการสังคม (นักบริหารงานสวัสดิการสังคม ระดับต้น)		จำนวน ๑ อัตรา
๒. นักพัฒนาชุมชน	ปฏิบัติการ/ชำนาญการ	จำนวน ๑ อัตรา
๓. เจ้าพนักงานธุรการ	ปฏิบัติงาน/ชำนาญงาน	จำนวน ๑ อัตรา
๔. เจ้าพนักงานพัฒนาชุมชน	ปฏิบัติงาน/ชำนาญงาน	จำนวน ๑ อัตรา

๖. หน่วยตรวจสอบภายใน ประกอบด้วย

พนักงานส่วนตำบล

๑. นักวิชาการตรวจสอบภายใน ปฏิบัติการ/ชำนาญการ		จำนวน ๑ อัตรา
-----------------------------------------------	--	---------------

๗. กองส่งเสริมการเกษตร ประกอบด้วย

พนักงานส่วนตำบล

๑. ผู้อำนวยการกองส่งเสริมการเกษตร (นักบริหารงานการเกษตร ระดับต้น)		จำนวน ๑ อัตรา
๒. นักวิชาการเกษตร ปฏิบัติการ/ชำนาญการ		จำนวน ๑ อัตรา

เพื่อให้การบริหารงานขององค์การบริหารส่วนตำบลคูเมือง เป็นไปอย่างมีประสิทธิภาพ ประสิทธิผล องค์การบริหารส่วนตำบลคูเมือง จึงนำผลวิเคราะห์ มาลงในกรอบอัตรากำลัง ๓ ปี (ประจำปีงบประมาณ ๒๕๖๗ - ๒๕๖๙) ดังต่อไปนี้



กรอบอัตรากำลัง ๓ ปี ระหว่างปี พ.ศ. ๒๕๖๗ - ๒๕๖๙
องค์การบริหารส่วนตำบลคูเมือง อำเภอคูเมือง จังหวัดบุรีรัมย์

ที่	ส่วนราชการ	กรอบอัตรากำลังเดิม	กรอบอัตรากำลังที่คาดว่าจะต้องใช้ในช่วงระยะเวลา ๓ ปีข้างหน้า			อัตรากำลังคน			หมายเหตุ
			เพิ่มเติม			เพิ่ม/ลด			
			๒๕๖๗	๒๕๖๘	๒๕๖๙	๒๕๖๗	๒๕๖๘	๒๕๖๙	
๑	ปลัดองค์การบริหารส่วนตำบล (นักบริหารงานท้องถิ่น ระดับกลาง/ต้น)	๑	๑	๑	๑	-	-	-	ว่างเดิม
	สำนักปลัด อบต. (๑๑)								
๒	หัวหน้าสำนักปลัด อบต. (นักบริหารงานทั่วไป ระดับต้น)	๑	๑	๑	๑	-	-	-	ว่างเดิม
๓	นักจัดการงานทั่วไป (ปก./ชก.)	๑	๑	๑	๑	-	-	-	
๔	นักทรัพยากรบุคคล (ปก./ชก.)	๑	๑	๑	๑	-	-	-	
๕	นักวิเคราะห์นโยบายและแผน (ปก./ชก.)	๑	๑	๑	๑	-	-	-	
๖	นิติกร (ปก./ชก.)	๑	๑	๑	๑	-	-	-	
๗	เจ้าพนักงานธุรการ (ปง./ชง.)	๑	๑	๑	๑	-	-	-	
	กองคลัง (๑๔)								
๘	ผู้อำนวยการกองคลัง (นักบริหารงานการคลัง ระดับต้น)	๑	๑	๑	๑	-	-	-	
๙	นักวิชาการคลัง (ปก./ชก.)	๑	๑	๑	๑	-	-	-	
๑๐	นักวิชาการจัดเก็บรายได้ (ปก./ชก.)	๑	๑	๑	๑	-	-	-	ว่างเดิม
๑๑	นักวิชาการพัสดุ (ปก./ชก.)	๑	๑	๑	๑	-	-	-	ว่างเดิม
๑๒	เจ้าพนักงานธุรการ (ปง./ชง.)	๑	๑	๑	๑	-	-	-	
๑๓	เจ้าพนักงานการเงินและบัญชี (ปง./ชง.)	๑	๑	๑	๑	-	-	-	
๑๔	เจ้าพนักงานพัสดุ (ปง./ชง.)	๑	๑	๑	๑	-	-	-	
	กองช่าง (๑๕)								
๑๕	ผู้อำนวยการกองช่าง (นักบริหารงานช่าง ระดับต้น)	๑	๑	๑	๑	-	-	-	ว่างเดิม
๑๖	เจ้าพนักงานธุรการ (ปง./ชง.)	๑	๑	๑	๑	-	-	-	
๑๗	นายช่างโยธา (ปง./ชง.)	๑	๑	๑	๑	-	-	-	
๑๘	เจ้าพนักงานประปา (ปง./ชง.)	๑	๑	๑	๑	-	-	-	
	กองการศึกษา ศาสนาและวัฒนธรรม (๑๘)								
๑๙	ผู้อำนวยการกองการศึกษา (นักบริหารงานการศึกษา ระดับต้น)	๑	๑	๑	๑	-	-	-	ว่างเดิม
๒๐	นักวิชาการศึกษา (ปก./ชก.)	๑	๑	๑	๑	-	-	-	ว่างเดิม
๒๑	เจ้าพนักงานธุรการ (ปง./ชง.)	๑	๑	๑	๑	-	-	-	
	ศูนย์พัฒนาเด็กเล็กวัดบ้านจิกใหญ่								
๒๒	ผู้อำนวยการศูนย์พัฒนาเด็กเล็ก	๑	๑	๑	๑	-	-	-	รอรับจัดสรร อัตรากำลัง สด.
๒๓	ครู	๒	๒	๒	๒	-	-	-	งบบุคลากร
	พนักงานจ้างตามภารกิจ								
๒๔	ผู้ดูแลเด็ก (ทักษะ)	๑	๑	๑	๑	-	-	-	งบท้องถิ่น
	ศูนย์พัฒนาเด็กเล็กวัดบ้านโคกใหญ่								
๒๕	ผู้อำนวยการศูนย์พัฒนาเด็กเล็ก	๑	๑	๑	๑	-	-	-	รอรับจัดสรร อัตรากำลัง สด.
๒๖	ครู	๒	๒	๒	๒	-	-	-	งบบุคลากร
	ศูนย์พัฒนาเด็กเล็กวัดบ้านหนองตัว								
๒๗	ผู้อำนวยการศูนย์พัฒนาเด็กเล็ก	๑	๑	๑	๑	-	-	-	รอรับจัดสรร อัตรากำลัง สด.
๒๘	ครู	๒	๒	๒	๒	-	-	-	งบบุคลากร

Handwritten signature and text



กรอบอัตรากำลัง ๓ ปี ระหว่างปี พ.ศ. ๒๕๖๗ - ๒๕๖๙
องค์การบริหารส่วนตำบลคูเมือง อำเภอคูเมือง จังหวัดบุรีรัมย์

ที่	ส่วนราชการ	กรอบอัตรากำลังเดิม	กรอบอัตรากำลังตำแหน่งที่คาดว่าจะต้องใช้ในช่วงระยะเวลา ๓ ปีข้างหน้า			อัตรากำลังคนเพิ่ม/ลด			หมายเหตุ
			๒๕๖๗	๒๕๖๘	๒๕๖๙	๒๕๖๗	๒๕๖๘	๒๕๖๙	
	พนักงานจ้างตามภารกิจ								
๒๙	ผู้ช่วยครูผู้ดูแลเด็ก (คุณวุฒิ)	๑	๑	๑	๑	-	-	-	งบท้องถิ่น
๓๐	ผู้ดูแลเด็ก (ทักษะ)	๑	๑	๑	๑				งบอุดหนุน+งบท้องถิ่น
	ศูนย์พัฒนาเด็กเล็กวัดอุดมราษฎร์วราราม								
๓๑	ผู้อำนวยการศูนย์พัฒนาเด็กเล็ก	๑	๑	๑	๑	-	-	-	รอรับจัดสรรอัตรมาจาก สด.
๓๒	ครู	๑	๑	๑	๑	-	-	-	งบอุดหนุน
	พนักงานจ้างตามภารกิจ								
๓๓	ผู้ดูแลเด็ก (ทักษะ)	๒	๒	๒	๒	-	-	-	งบอุดหนุน + งบท้องถิ่น
	ศูนย์พัฒนาเด็กเล็กบ้านโสกแต้								
๓๔	ผู้อำนวยการศูนย์พัฒนาเด็กเล็ก	๑	๑	๑	๑	-	-	-	รอรับจัดสรรอัตรมาจาก สด.
๓๕	ครู	๑	๑	๑	๑	-	-	-	งบอุดหนุน
	พนักงานจ้างตามภารกิจ								
๓๖	ผู้ช่วยครูผู้ดูแลเด็ก (คุณวุฒิ)	๑	๑	๑	๑	-	-	-	งบท้องถิ่น
๓๗	ผู้ดูแลเด็ก (ทักษะ)	๑	๑	๑	๑	-	-	-	งบอุดหนุน
	ศูนย์พัฒนาเด็กเล็กบ้านจิกน้อย								
๓๘	ผู้อำนวยการศูนย์พัฒนาเด็กเล็ก	๑	๑	๑	๑	-	-	-	รอรับจัดสรรอัตรมาจาก สด.
๓๙	ครู	๑	๑	๑	๑	-	-	-	งบอุดหนุน
	พนักงานจ้างตามภารกิจ								
๔๐	ผู้ดูแลเด็ก (ทักษะ)	๓	๓	๓	๓	-	-	-	งบอุดหนุน+งบท้องถิ่น
	กองสวัสดิการสังคม (๑๑)								
๔๑	ผู้อำนวยการกองสวัสดิการสังคม (นักบริหารงานสวัสดิการสังคม ระดับต้น)	๑	๑	๑	๑	-	-	-	
๔๒	นักพัฒนาชุมชน (ปก./ชก.)	๑	๑	๑	๑	-	-	-	ว่างเดิม
๔๓	เจ้าพนักงานธุรการ (ปง./ชง.)	๑	๑	๑	๑	-	-	-	
๔๔	เจ้าพนักงานพัฒนาชุมชน (ปง./ชง.)	๑	๑	๑	๑	-	-	-	
	หน่วยตรวจสอบภายใน (๑๒)								
๔๕	นักวิชาการตรวจสอบภายใน (ปก./ชก.)	๑	๑	๑	๑	-	-	-	ว่างเดิม
	กองส่งเสริมการเกษตร(๑๔)								
๔๖	ผู้อำนวยการกองส่งเสริมการเกษตร (นักบริหารงานการเกษตร ระดับต้น)	๑	๑	๑	๑	-	-	-	ว่างเดิม
	รวม	๕๒	๕๒	๕๒	๕๒	-	-	-	

Handwritten signatures in blue ink.



Handwritten signature in blue ink.

๙. ภาระค่าใช้จ่ายเกี่ยวกับเงินเดือนและประโยชน์ตอบแทนอื่น

องค์การบริหารส่วนตำบลคูเมือง เมื่อนำผลวิเคราะห์การกำหนดแผนอัตราค่าจ้างมาคำนวณภาระค่าใช้จ่ายด้านการบริหารงานบุคคล เพื่อควบคุมการใช้จ่ายด้านการบริหารงานบุคคลไม่เกินร้อยละ ๔๐ ของงบประมาณรายจ่ายประจำปีดังนี้

ที่	ชื่อสายงาน	ระดับตำแหน่ง	จำนวนทั้งหมด	จำนวนที่มีอยู่ปัจจุบัน			อัตราตำแหน่งที่คาดว่าจะต้องใช้ในช่วงระยะเวลา ๓ ปีข้างหน้า			กำลังคนที่ต้องการเพิ่ม (+) / ลด (-)			ภาระค่าใช้จ่ายที่เพิ่มขึ้น (๓)			ค่าใช้จ่ายรวม(๔)			หมายเหตุ		
				จำนวน	เงินเดือน	ค่าตอบแทน	เงินประจำตำแหน่ง	๒๕๖๗	๒๕๖๘	๒๕๖๙	๒๕๖๗	๒๕๖๘	๒๕๖๙	๒๕๖๗	๒๕๖๘	๒๕๖๙	๒๕๖๗	๒๕๖๘		๒๕๖๙	
																					(คน)
๑	ปลัดองค์การบริหารส่วนตำบล (นักบริหารงานท้องถิ่น) สำนักปลัด อบต. (๑๑)	กลาง/ต้น	๑	๑	๕๔๘,๐๔๐	๘๔,๐๐๐	๘๔,๐๐๐		๑	๑	๑	-	-	-	๒๕,๘๐๐	๒๔,๐๐๐	๒๔,๒๔๐	๗๔๑,๘๘๐	๗๖๕,๘๘๐	๗๙๐,๐๘๐	ว่างเต็ม
๒	หัวหน้าสำนักงานปลัด อบต. (นักบริหารงานทั่วไป)	ต้น	๑	-	๓๙๓,๖๐๐		๔๒,๐๐๐		๑	๑	๑	-	-	-	๑๓,๖๒๐	๑๓,๖๒๐	๑๓,๖๒๐	๔๔๙,๒๒๐	๔๖๒,๘๔๐	๔๗๖,๔๖๐	ว่างเต็ม
๓	นักจัดการงานทั่วไป	ชก.	๑	๑	๔๒๒,๖๔๐		-		๑	๑	๑	-	-	-	๑๓,๐๘๐	๑๓,๒๐๐	๑๓,๓๒๐	๔๓๕,๗๒๐	๔๔๘,๙๒๐	๔๖๒,๒๔๐	๓๕,๒๒๐
๔	นักทรัพยากรบุคคล	ปก.	๑	๑	๓๗๖,๐๘๐		-		๑	๑	๑	-	-	-	๑๓,๓๒๐	๑๓,๓๒๐	๑๓,๔๔๐	๓๘๙,๔๐๐	๔๐๒,๗๒๐	๔๑๖,๑๖๐	๓๑,๓๔๐
๕	นักวิเคราะห์นโยบายและแผน	ปก.	๑	๑	๒๑๐,๘๔๐		-		๑	๑	๑	-	-	-	๗,๕๖๐	๗,๖๘๐	๗,๖๘๐	๒๑๘,๔๐๐	๒๒๖,๐๘๐	๒๓๓,๗๖๐	๑๗,๕๗๐
๖	นิติกร	ชก.	๑	๑	๔๒๒,๖๔๐		-		๑	๑	๑	-	-	-	๑๓,๐๘๐	๑๓,๒๐๐	๑๓,๓๒๐	๔๓๕,๗๒๐	๔๔๘,๙๒๐	๔๖๒,๒๔๐	๓๕,๒๒๐
๗	เจ้าพนักงานธุรการ กองคลัง (๐๔)	ชง.	๑	๑	๒๘๕,๘๔๐		-		๑	๑	๑	-	-	-	๑๐,๙๒๐	๑๑,๑๖๐	๑๑,๐๔๐	๒๙๖,๗๖๐	๓๐๗,๙๒๐	๓๑๘,๙๖๐	๒๓,๘๒๐
๘	ผู้อำนวยการกองคลัง (นักบริหารงานการคลัง)	ต้น	๑	๑	๔๔๒,๓๒๐		๔๒,๐๐๐		๑	๑	๑	-	-	-	๑๓,๒๐๐	๑๓,๔๔๐	๑๔,๑๖๐	๔๙๗,๕๒๐	๕๑๐,๙๖๐	๕๒๕,๑๒๐	๓๖,๘๖๐
๙	นักวิชาการคลัง	ปก.	๑	๑	๓๖๙,๔๘๐		-		๑	๑	๑	-	-	-	๑๓,๐๘๐	๑๓,๔๔๐	๑๓,๓๒๐	๓๘๒,๕๖๐	๓๙๖,๐๐๐	๔๐๙,๓๒๐	๓๐,๗๙๐
๑๐	นักวิชาการจัดเก็บรายได้	ปก./ชก.	๑	-	๓๕๕,๓๒๐		-		๑	๑	๑	-	-	-	๑๒,๐๐๐	๑๒,๐๐๐	๑๒,๐๐๐	๓๖๗,๓๒๐	๓๗๙,๓๒๐	๓๙๑,๓๒๐	ว่างเต็ม
๑๑	นักวิชาการพัสดุ	ปก./ชก.	๑	-	๓๕๕,๓๒๐		-		๑	๑	๑	-	-	-	๑๒,๐๐๐	๑๒,๐๐๐	๑๒,๐๐๐	๓๖๗,๓๒๐	๓๗๙,๓๒๐	๓๙๑,๓๒๐	ว่างเต็ม
๑๒	เจ้าพนักงานธุรการ	ปง.	๑	๑	๑๔๐,๔๐๐		-		๑	๑	๑	-	-	-	๖,๒๔๐	๖,๑๒๐	๖,๐๐๐	๑๔๖,๖๔๐	๑๕๒,๗๖๐	๑๕๘,๗๖๐	๑๑,๗๐๐
๑๓	เจ้าพนักงานการเงินและบัญชี	ปง.	๑	๑	๑๔๓,๕๒๐		-		๑	๑	๑	-	-	-	๖,๑๒๐	๖,๐๐๐	๖,๓๖๐	๑๔๙,๖๔๐	๑๕๕,๖๔๐	๑๖๒,๐๐๐	๑๑,๙๖๐
๑๔	เจ้าพนักงานพัสดุ กองช่าง (๐๕)	ปง.	๑	๑	๑๔๓,๕๒๐		-		๑	๑	๑	-	-	-	๖,๑๒๐	๖,๐๐๐	๖,๓๖๐	๑๔๙,๖๔๐	๑๕๕,๖๔๐	๑๖๒,๐๐๐	๑๑,๙๖๐
๑๕	ผู้อำนวยการกองช่าง (นักบริหารงานช่าง)	ต้น	๑	-	๓๙๓,๖๐๐		๔๒,๐๐๐		๑	๑	๑	-	-	-	๑๓,๖๒๐	๑๓,๖๒๐	๑๓,๖๒๐	๔๔๙,๒๒๐	๔๖๒,๘๔๐	๔๗๖,๔๖๐	ว่างเต็ม
๑๖	เจ้าพนักงานธุรการ	ปง.	๑	๑	๑๔๓,๕๒๐		-		๑	๑	๑	-	-	-	๖,๑๒๐	๖,๐๐๐	๖,๓๖๐	๑๔๙,๖๔๐	๑๕๕,๖๔๐	๑๖๒,๐๐๐	๑๑,๙๖๐
๑๗	นายช่างโยธา	ชง.	๑	๑	๓๑๘,๙๖๐		-		๑	๑	๑	-	-	-	๑๐,๙๒๐	๑๑,๒๘๐	๑๐,๙๒๐	๓๒๙,๘๘๐	๓๓๑,๑๖๐	๓๕๒,๐๘๐	๒๖,๕๘๐
๑๘	เจ้าพนักงานประปา	ปง.	๑	๑	๑๔๓,๕๒๐		-		๑	๑	๑	-	-	-	๖,๑๒๐	๖,๐๐๐	๖,๓๖๐	๑๔๙,๖๔๐	๑๕๕,๖๔๐	๑๖๒,๐๐๐	๑๑,๙๖๐



๙. ภาระค่าใช้จ่ายเกี่ยวกับเงินเดือนและประโยชน์ตอบแทนอื่น

องค์การบริหารส่วนตำบลคูเมือง เมื่อนำผลวิเคราะห์การกำหนดแผนอัตราค่าจ้างมาคำนวณภาระค่าใช้จ่ายด้านการบริหารงานบุคคล เพื่อควบคุมการใช้จ่ายด้านการบริหารงานบุคคลไม่เกินร้อยละ ๔๐ ของงบประมาณรายจ่ายประจำปีดังนี้

ที่	ชื่อสายงาน ชื่อสายงาน	ระดับ ตำแหน่ง	จำนวน ทั้งหมด	จำนวนที่มีอยู่			อัตราตำแหน่งที่คาดว่าจะ ต้องอยู่ในช่วง ระยะเวลา ๓ ปีข้างหน้า	กำลังคนที่ต้องการ เพิ่ม (+) / ลด (-)			ภาระค่าใช้จ่ายที่เพิ่มขึ้น (๒) ภาระค่าใช้จ่ายเพิ่มขึ้น (๒)			ค่าใช้จ่ายรวม(๓) ค่าใช้จ่ายรวม(๓)			หมายเหตุ				
				จำนวน (คน)	เงินเดือน (๑)	ค่า ตอบแทน ตอบแทน		เงินประจำ ตำแหน่ง (๒)	๒๕๖๗	๒๕๖๘	๒๕๖๙	๒๕๖๗	๒๕๖๘	๒๕๖๙	๒๕๖๗	๒๕๖๘		๒๕๖๙			
กองการศึกษา																					
ศาสนาและวัฒนธรรม (๐๘)																					
๑๙	ผู้อำนวยการกองการศึกษา (นักบริหารงานการศึกษา)	ต้น	๑	-	๓๙๓,๖๐๐		๔๒,๐๐๐	๑	๑	๑	-	-	-	๑๓,๖๒๐	๑๓,๖๒๐	๑๓,๖๒๐	๔๔๙,๒๒๐	๔๖๒,๘๔๐	๔๗๖,๔๖๐	ว่างเต็ม	
๒๐	นักวิชาการศึกษา	ปก./ชก.	๑	-	๓๕๕,๓๒๐		-	๑	๑	๑	-	-	-	๑๒,๐๐๐	๑๒,๐๐๐	๑๒,๐๐๐	๓๖๗,๓๒๐	๓๗๙,๓๒๐	๓๙๑,๓๒๐	ว่างเต็ม	
๒๑	เจ้าพนักงานธุรการ	ปง.	๑	๑	๑๔๓,๕๒๐		-	๑	๑	๑	-	-	-	๙,๗๒๐	๙,๗๒๐	๙,๗๒๐	๑๕๓,๒๔๐	๑๖๒,๙๖๐	๑๗๒,๖๘๐	๑๑,๙๖๐	
ศูนย์พัฒนาเด็กเล็ก																					
วัดบ้านจิกใหญ่																					
๒๒	ผู้อำนวยการศูนย์พัฒนาเด็กเล็ก	-	๑	-	-		-	๑	๑	๑	-	-	-	-	-	-	-	-	-	-	งบบุคลากร
๒๓	ครู	-	๒	๒	-		-	๒	๒	๒	-	-	-	-	-	-	-	-	-	-	งบบุคลากร
พนักงานจ้างตามภารกิจ																					
๒๔	ผู้ดูแลเด็ก (ทักษะ)	-	๑	๑	๑๕๙,๐๐๐		-	๑	๑	๑	-	-	-	๖,๓๖๐	๖,๗๒๐	๖,๙๖๐	๑๖๕,๓๖๐	๑๗๒,๐๘๐	๑๗๙,๐๔๐		งบท้องถิ่น
ศูนย์พัฒนาเด็กเล็ก																					
วัดบ้านโคกใหญ่																					
๒๕	ผู้อำนวยการศูนย์พัฒนาเด็กเล็ก	-	๑	-	-		-	๑	๑	๑	-	-	-	-	-	-	-	-	-	-	งบบุคลากร
๒๖	ครู	-	๒	๒	-		-	๒	๒	๒	-	-	-	-	-	-	-	-	-	-	งบบุคลากร
ศูนย์พัฒนาเด็กเล็ก																					
วัดบ้านหนองบัว																					
๒๗	ผู้อำนวยการศูนย์พัฒนาเด็กเล็ก	-	๑	-	-		-	๑	๑	๑	-	-	-	-	-	-	-	-	-	-	งบบุคลากร
๒๘	ครู	-	๒	๒	-		-	๒	๒	๒	-	-	-	-	-	-	-	-	-	-	งบบุคลากร
พนักงานจ้างตามภารกิจ																					
๒๙	ผู้ดูแลเด็ก (ทักษะ)	-	๑	๑	-		-	๑	๑	๑	-	-	-	-	-	-	-	-	-	-	งบบุคลากร
					๔๐,๙๒๐		-							๗,๒๐๐	๗,๔๔๐	๗,๘๐๐	๔๘,๑๒๐	๕๕,๕๖๐	๖๓,๓๖๐		งบท้องถิ่น
๓๐	ผู้ช่วยครูผู้ดูแลเด็ก (คุณวุฒิ)	-	๑	-	๑๘๐,๐๐๐		-	๑	๑	๑	-	-	-	-	๗,๒๐๐	๗,๕๖๐	๑๘๐,๐๐๐	๑๘๗,๒๐๐	๑๙๔,๗๖๐		งบท้องถิ่น



๙. ภาระค่าใช้จ่ายเกี่ยวกับเงินเดือนและประโยชน์ตอบแทนอื่น

องค์การบริหารส่วนตำบลเมืองเมื่อนำผลวิเคราะห์การกำหนดแผนอัตราค่าจ้างมาคำนวณภาระค่าใช้จ่ายด้านการบริหารงานบุคคล เพื่อควบคุมการใช้จ่ายด้านการบริหารงานบุคคลไม่เกินร้อยละ ๔๐ ของงบประมาณรายจ่ายประจำปีดังนี้

ที่	ชื่อสายงาน ชื่อสายงาน	ระดับ ตำแหน่ง	จำนวน ทั้งหมด	จำนวนที่มีอยู่			อัตราตำแหน่งที่คาดว่าจะ ต้องใช้นในช่วง ระยะเวลา ๓ ปีข้างหน้า	กำลังคนที่ต้องการ เพิ่ม (+) / ลด (-)			ภาระค่าใช้จ่ายที่เพิ่มขึ้น (๒) ภาระค่าใช้จ่ายที่เพิ่มขึ้น (๒)			ค่าใช้จ่ายรวม(๓) ค่าใช้จ่ายรวม(๓)			หมายเหตุ	
				จำนวน (คน)	เงินเดือน (๑)	ค่า ตอบแทน		เงินประจำ ตำแหน่ง (๒)	๒๕๖๗	๒๕๖๘	๒๕๖๙	๒๕๖๗	๒๕๖๘	๒๕๖๙	๒๕๖๗	๒๕๖๘		๒๕๖๙
	ศูนย์พัฒนาเด็กเล็กวัด																	
	อุตรดิตถ์																	
๓๑	ผู้อำนวยการศูนย์พัฒนาเด็กเล็ก	-	๑	-	-	-	๑	๑	๑	-	-	-	-	-	-	-	งบอุดหนุน	
๓๒	ครู	-	๑	๑	-	-	๑	๑	๑	-	-	-	-	-	-	-	งบอุดหนุน	
	พนักงานจ้างตามภารกิจ																	
๓๓	ผู้ดูแลเด็ก (ทักษะ)	-	๑	๑	-	-	๑	๑	๑	-	-	-	-	-	-	-	งบอุดหนุน	
					๔๘,๗๒๐	-	-	-	-	-	-	๗,๔๕๐	๗,๘๐๐	๘,๐๕๐	๕๖,๑๖๐	๖๓,๙๖๐	๗๒,๐๐๐	งบท้องถิ่น
๓๔	ผู้ดูแลเด็ก (ทักษะ)	-	๑	๑	-	-	๑	๑	๑	-	-	-	-	-	-	-	งบอุดหนุน	
					๔๘,๗๒๐	-	-	-	-	-	-	๗,๔๕๐	๗,๘๐๐	๘,๐๕๐	๕๖,๑๖๐	๖๓,๙๖๐	๗๒,๐๐๐	งบท้องถิ่น
	ศูนย์พัฒนาเด็กเล็กบ้านโสกแต้																	
๓๕	ผู้อำนวยการศูนย์พัฒนาเด็กเล็ก	-	๑	-	-	-	๑	๑	๑	-	-	-	-	-	-	-	งบอุดหนุน	
๓๖	ครู	-	๑	๑	-	-	๑	๑	๑	-	-	-	-	-	-	-	งบอุดหนุน	
	พนักงานจ้างตามภารกิจ																	
๓๗	ผู้ช่วยครูผู้ดูแลเด็ก (คุณวุฒิ)	-	๑	-	๑๘๐,๐๐๐	-	๑	๑	๑	-	-	-	๗,๒๐๐	๗,๕๖๐	๑๘๐,๐๐๐	๑๘๗,๒๐๐	๑๙๔,๗๖๐	งบท้องถิ่น
๓๘	ผู้ดูแลเด็ก (ทักษะ)	-	๑	-	-	-	๑	๑	๑	-	-	-	-	-	-	-	งบอุดหนุน	
	ศูนย์พัฒนาเด็กเล็กบ้านจิกน้อย																	
๓๙	ผู้อำนวยการศูนย์พัฒนาเด็กเล็ก	-	๑	-	-	-	๑	๑	๑	-	-	-	-	-	-	-	งบอุดหนุน	
๔๐	ครู	-	๑	๑	-	-	๑	๑	๑	-	-	-	-	-	-	-	งบอุดหนุน	
	พนักงานจ้างตามภารกิจ																	
๔๑	ผู้ดูแลเด็ก (ทักษะ)	-	๑	๑	-	-	๑	๑	๑	-	-	-	-	-	-	-	งบอุดหนุน	
					๒๕,๒๐๐	-	-	-	-	-	-	๖,๔๘๐	๖,๘๔๐	๗,๐๘๐	๓๑,๖๘๐	๓๘,๕๒๐	๔๕,๖๐๐	งบท้องถิ่น
๔๒	ผู้ดูแลเด็ก (ทักษะ)	-	๑	๑	-	-	๑	๑	๑	-	-	-	-	-	-	-	งบอุดหนุน	
					๒๕,๒๐๐	-	-	-	-	-	-	๖,๔๘๐	๖,๘๔๐	๗,๐๘๐	๓๑,๖๘๐	๓๘,๕๒๐	๔๕,๖๐๐	งบท้องถิ่น
๔๓	ผู้ดูแลเด็ก (ทักษะ)	-	๑	-	-	-	๑	๑	๑	-	-	-	-	-	-	-	งบอุดหนุน	



๙. ภาระค่าใช้จ่ายเกี่ยวกับเงินเดือนและประโยชน์ตอบแทนอื่น

องค์การบริหารส่วนตำบลคูเมือง เมื่อนำผลวิเคราะห์การกำหนดแผนอัตราค่าจ้างมาคำนวณภาระค่าใช้จ่ายด้านการบริหารงานบุคคล เพื่อควบคุมการใช้จ่ายด้านการบริหารงานบุคคลไม่เกินร้อยละ ๔๐ ของงบประมาณรายจ่ายประจำปีดังนี้

ที่	ชื่อสายงาน ชื่อสายงาน	ระดับ ตำแหน่ง	จำนวน ทั้งหมด	จำนวนที่มีอยู่			อัตราตำแหน่งที่คาดว่าจะ จะต้องใช้ในวง ระยะเวลา ๓ ปีข้างหน้า			กำลังคนที่ต้องการ เพิ่ม (+) / ลด (-)			ภาระค่าใช้จ่ายที่เพิ่มขึ้น (๒) ภาระค่าใช้จ่ายที่เพิ่มขึ้น (๒)			ค่าใช้จ่ายรวม(๓) ค่าใช้จ่ายรวม(๓)			หมายเหตุ			
				จำนวน (คน)	เงินเดือน (๑)	ค่า ตอบแทน	เงินประจำ ตำแหน่ง (๒)	๒๕๖๗	๒๕๖๘	๒๕๖๙	๒๕๖๗	๒๕๖๘	๒๕๖๙	๒๕๖๗	๒๕๖๘	๒๕๖๙	๒๕๖๗	๒๕๖๘		๒๕๖๙		
กองสวัสดิการสังคม (๑๑)																						
๔๔	ผู้อำนวยการกอง สวัสดิการสังคม	ต้น	๑	๑	๔๐๒,๗๒๐		๔๒,๐๐๐		๑	๑	๑	-	-	-	๑๓,๔๔๐	๑๓,๐๘๐	๑๓,๐๘๐	๔๕๘,๑๖๐	๔๗๑,๒๔๐	๔๘๔,๓๒๐	๓๓,๕๖๐	
	(นักบริหารงานสวัสดิการสังคม)																					
๔๕	นักพัฒนาชุมชน	ปก./ชก.	๑	-	๓๕๕,๓๒๐		-		๑	๑	๑	-	-	-	๑๒,๐๐๐	๑๒,๐๐๐	๑๒,๐๐๐	๓๖๗,๓๒๐	๓๗๙,๓๒๐	๓๙๑,๓๒๐	ว่างเต็ม	
๔๖	เจ้าพนักงานธุรการ	ปง.	๑	๑	๑๔๐,๕๐๐		-		๑	๑	๑	-	-	-	๖,๒๕๐	๖,๑๒๐	๖,๐๐๐	๑๔๖,๖๕๐	๑๕๒,๖๒๐	๑๕๘,๖๒๐	๑๑,๗๐๐	
๔๗	เจ้าพนักงานพัฒนาชุมชน	ชง.	๑	๑	๑๘๙,๖๐๐		-		๑	๑	๑	-	-	-	๙,๒๕๐	๘,๘๘๐	๙,๐๐๐	๑๙๘,๘๘๐	๒๐๗,๗๒๐	๒๑๖,๖๒๐	๑๕,๘๐๐	
หน่วยตรวจสอบภายใน (๑๒)																						
๔๘	นักวิชาการตรวจสอบภายใน	ปก./ชก.	๑	-	๓๕๕,๓๒๐		-		๑	๑	๑	-	-	-	๑๒,๐๐๐	๑๒,๐๐๐	๑๒,๐๐๐	๓๖๗,๓๒๐	๓๗๙,๓๒๐	๓๙๑,๓๒๐	ว่างเต็ม	
กองส่งเสริมการเกษตร (๑๔)																						
๔๙	ผู้อำนวยการกองส่งเสริม การเกษตร	ต้น	๑	-	๓๙๓,๖๐๐		๕๒,๐๐๐		๑	๑	๑	-	-	-	๑๓,๖๒๐	๑๓,๖๒๐	๑๓,๖๒๐	๔๑๙,๒๒๐	๔๖๒,๘๔๐	๔๗๖,๖๐๐	ว่างเต็ม	
	(นักบริหารงานการเกษตร)																					
รวม (๔)			๕๒	๓๒	๙,๐๔๖,๓๒๐		๘๘,๐๐๐		๓๓๖,๐๐๐						๓๔๖,๒๐๐	๓๖๐,๙๖๐	๓๖๕,๒๘๐	๙,๘๑๒,๕๒๐	๑๐,๑๗๓,๔๘๐	๑๐,๕๓๘,๗๖๐		
ประโยชน์ตอบแทนอื่น ๑๕% (๖)																			๑,๔๗๑,๘๗๘	๑,๕๒๖,๐๒๒	๑,๕๘๐,๘๑๔	
รวม																			๑๑,๒๘๔,๓๙๘	๑๑,๖๙๙,๕๐๒	๑๒,๑๑๙,๕๗๔	
รวมแล้วไม่เกินร้อยละ ๔๐ (๗)																			๒๑.๔๙	๒๑.๒๒	๒๐.๙๔	


รายจ่ายตามข้อบัญญัติปีงบประมาณ พ.ศ. ๒๕๖๖ = ๕๐,๐๐๐,๐๐๐ บาท


ปีงบประมาณ	๒๕๖๗	๒๕๖๘	๒๕๖๙
ประมาณการรายจ่าย	๕๒,๕๐๐,๐๐๐	๕๕,๑๒๕,๐๐๐	๕๗,๘๘๑,๒๕๐

ปี ๒๕๖๗ ประมาณการเพิ่มขึ้นจาก ปี ๒๕๖๖ ๕% = ๕๒,๕๐๐,๐๐๐

ปี ๒๕๖๘ ประมาณการเพิ่มขึ้นจาก ปี ๒๕๖๗ ๕% = ๕๕,๑๒๕,๐๐๐


ปี ๒๕๖๙ ประมาณการเพิ่มขึ้นจาก ปี ๒๕๖๘ ๕% = ๕๗,๘๘๑,๒๕๐

(ลงชื่อ) 
(นางสาวกิ่งแก้ว ทองเข้ม)
นักทรัพยากรบุคคลปฏิบัติการ

ผู้จัดทำข้อมูล (ลงชื่อ) 
(นายนพชัย อิริญ)
นักจัดการงานทั่วไปชำนาญการ รักษาราชการแทน
หัวหน้าสำนักงานปลัด อบต.

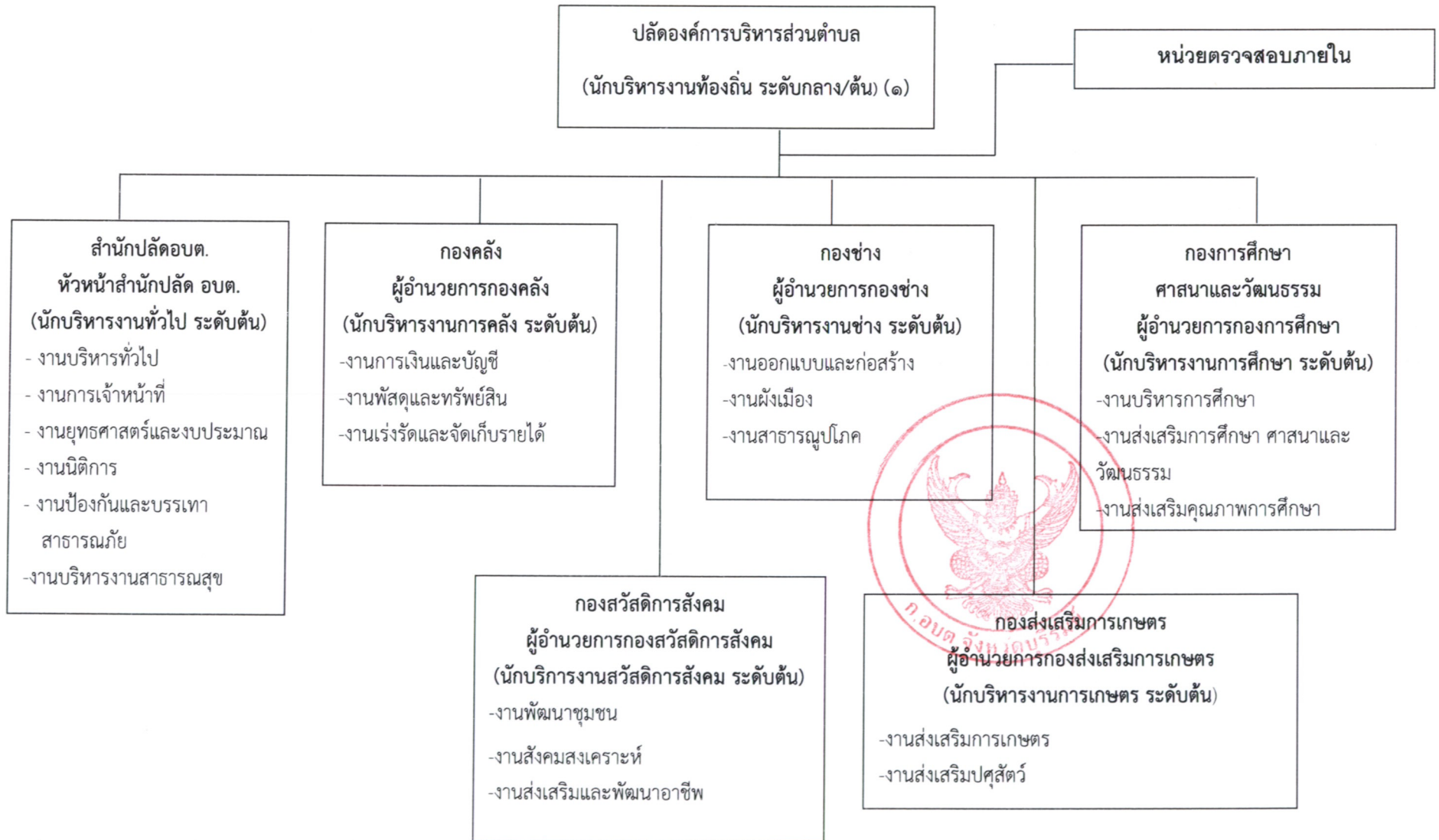


ผู้จัดทำข้อมูล ตรวจสอบถูกต้องแล้ว
(นางสาวคณินันต์ เทพเทียม)
ผู้อำนวยการกองคลัง รักษาราชการแทน
ปลัดองค์การบริหารส่วนตำบลคูเมือง

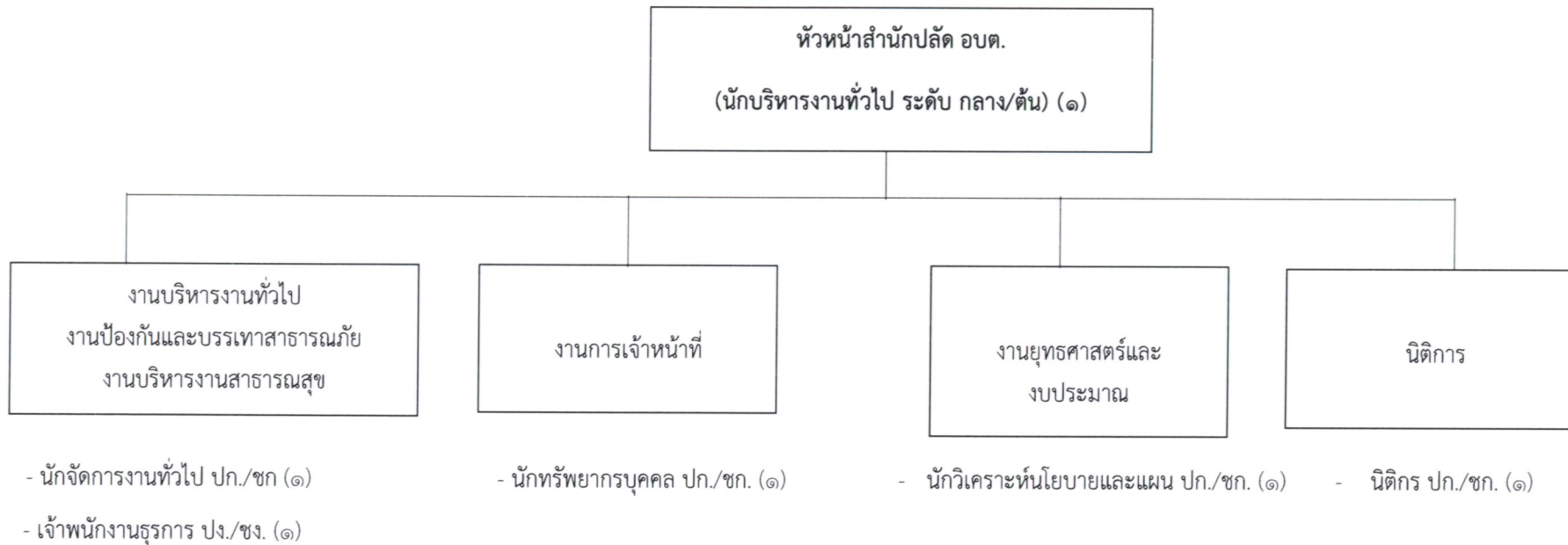
ตรวจสอบถูกต้องแล้ว (ลงชื่อ) 
(นายสิริภพ เลียงผ่องพันธุ์)
นายกองค์การบริหารส่วนตำบลคูเมือง

๑๐.แผนภูมิโครงสร้างการแบ่งส่วนราชการตามแผนอัตรากำลัง ๓ ปี

โครงสร้างส่วนราชการองค์การบริหารส่วนตำบลคูเมือง



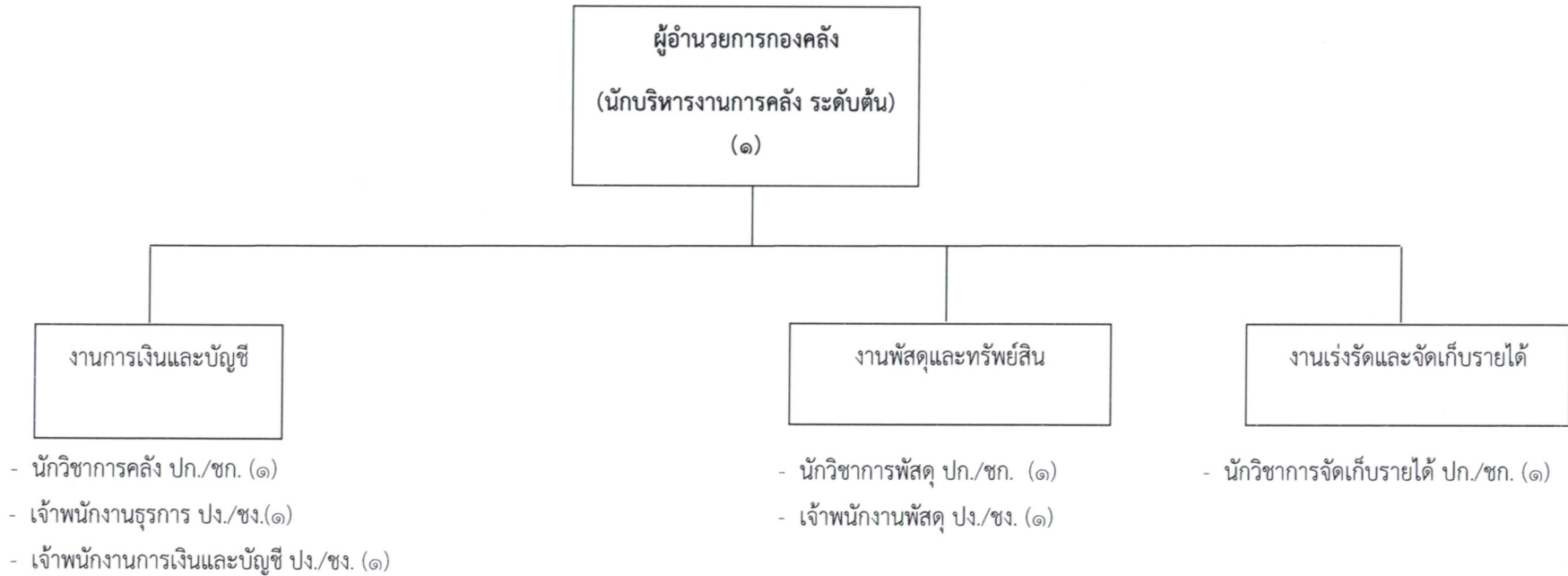
โครงสร้างสำนักปลัด อบต.



ประเภท	บริหารงานท้องถิ่น			อำนวยการท้องถิ่น			วิชาการ				ทั่วไป		ลูกจ้างประจำ	พนักงานจ้างตามภารกิจ	พนักงานจ้างทั่วไป	
	สูง	กลาง	ต้น	สูง	กลาง	ต้น	เชี่ยวชาญ	ชำนาญการพิเศษ	ชำนาญการ	ปฏิบัติการ	อาวุโส	ชำนาญงาน				ปฏิบัติงาน
ระดับ																
จำนวน	-	๑	-	-	-	๑	-	-	๒	๒	-	๑	-	-	-	-



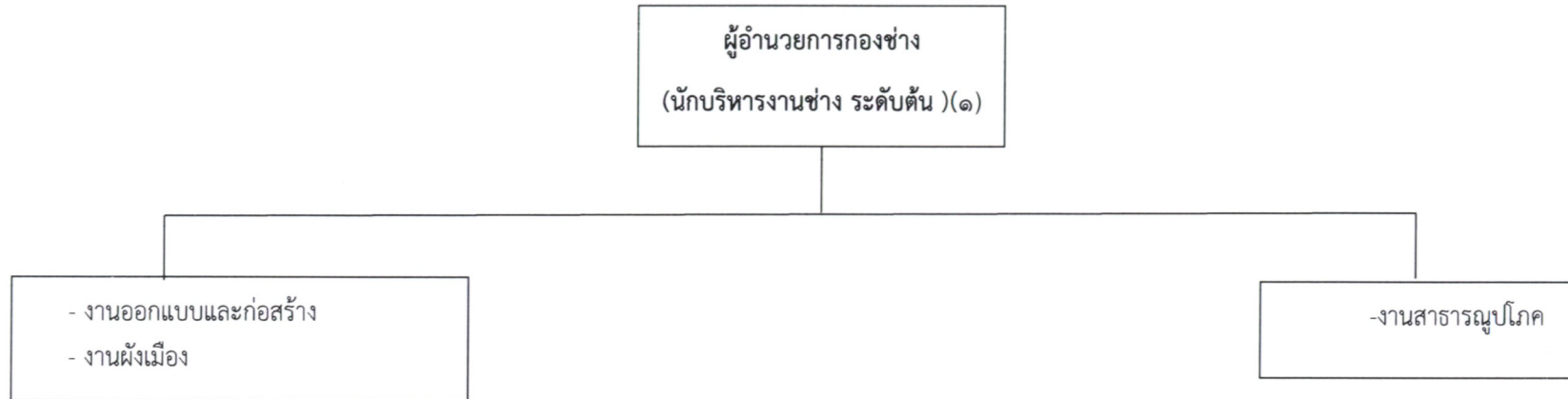
โครงสร้างกองคลัง



ประเภท	บริหารงานท้องถิ่น			อำนาจการท้องถิ่น			วิชาการ				ทั่วไป			ลูกจ้างประจำ	พนักงานจ้างตามภารกิจ	พนักงานจ้างทั่วไป
	สูง	กลาง	ต้น	สูง	กลาง	ต้น	เชี่ยวชาญ	ชำนาญการพิเศษ	ชำนาญการ	ปฏิบัติการ	อาวุโส	ชำนาญงาน	ปฏิบัติงาน			
ระดับ														-	-	-
จำนวน	-	-	-	-	-	๑	-	-	๑	๒	-	-	๓	-	-	-



โครงสร้างกองช่าง



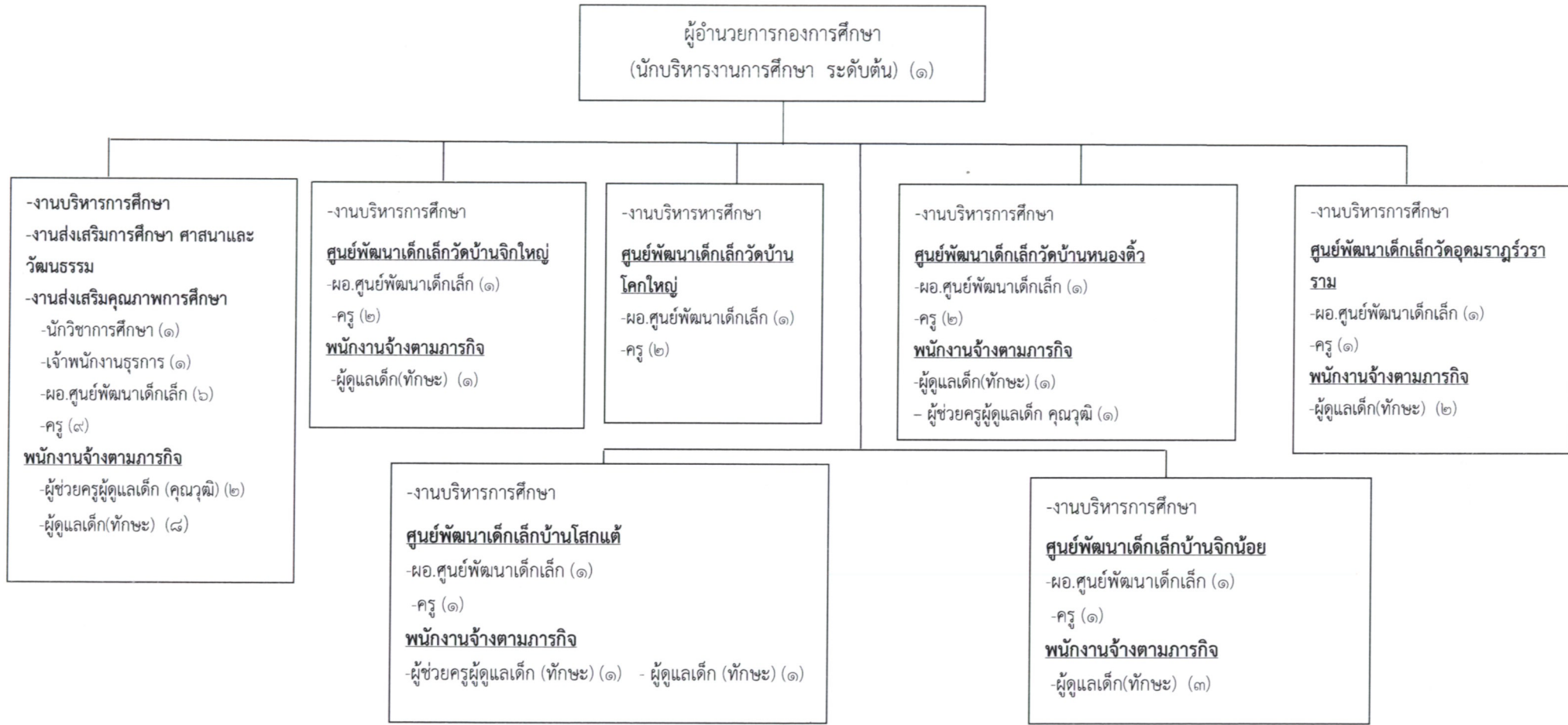
- นายช่างโยธา ปง./ชง.(๑)
- เจ้าพนักงานธุรการ ปง./ชง. (๑)

- เจ้าพนักงานประปา ปง./ชง.(๑)

ประเภท	บริหารงานท้องถิ่น			อำนวยการท้องถิ่น			วิชาการ				ทั่วไป			ลูกจ้างประจำ	พนักงานจ้างตามภารกิจ	พนักงานจ้างทั่วไป
	สูง	กลาง	ต้น	สูง	กลาง	ต้น	เชี่ยวชาญ	ชำนาญการพิเศษ	ชำนาญการ	ปฏิบัติการ	อาวุโส	ชำนาญงาน	ปฏิบัติงาน			
ระดับ														-	-	-
จำนวน	-	-	-	-	-	๑	-	-	-	-	-	๑	๒	-	-	-



โครงสร้างกองการศึกษา ศาสนาและวัฒนธรรม

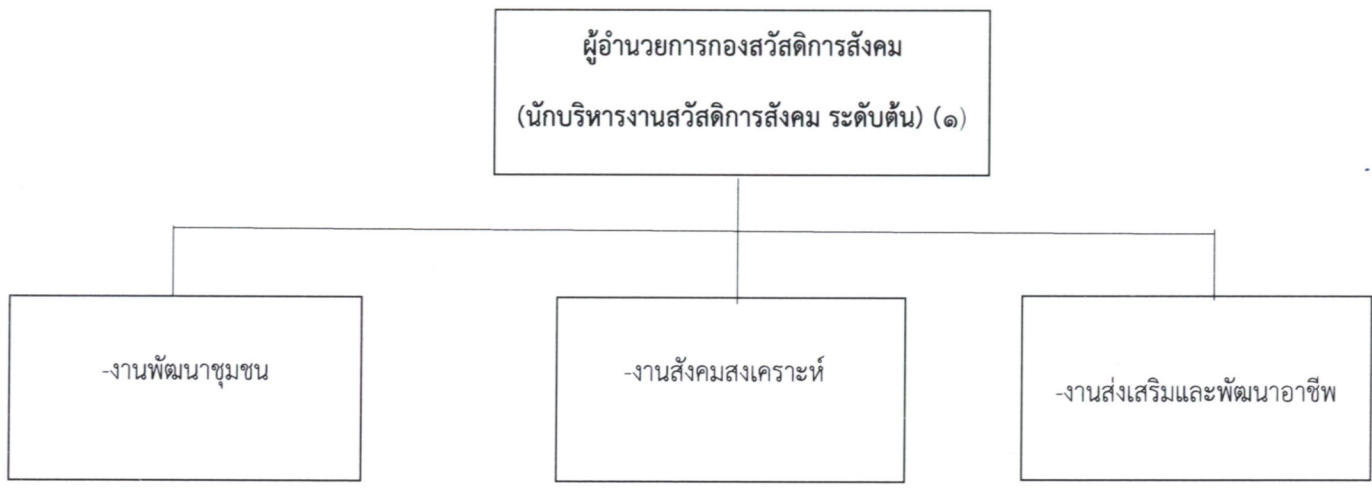


ประเภท ระดับ	บริหารท้องถิ่น			อำนาจการท้องถิ่น			วิชาการ				ทั่วไป		ลูกจ้างประจำ	พนักงานจ้างตามภารกิจ	พนักงานจ้างทั่วไป	
	สูง	กลาง	ต้น	สูง	กลาง	ต้น	เชี่ยวชาญ	ชำนาญการ พิเศษ	ชำนาญการ	ปฏิบัติ การ	อาวุโส	ชำนาญ งาน				ปฏิบัติ งาน
	-	-	-	-	-	๑	-	-	-	๑	-	-	๑	-	๑๐	-

ตำแหน่ง	ผู้อำนวยการศูนย์พัฒนาเด็กเล็ก	ครู	ครูผู้ดูแลเด็ก
จำนวน	๖	๙	-



โครงสร้างกองสวัสดิการสังคม



- นักพัฒนาชุมชน ปก./ชก. (๑)

- เจ้าพนักงานพัฒนาชุมชน ปง./ชง. (๑)

- เจ้าพนักงานธุรการ ปง./ชง (๑)

ประเภท	บริหารงานท้องถิ่น			อำนาจการท้องถิ่น			วิชาการ				ทั่วไป		ลูกจ้างประจำ	พนักงานจ้างตามภารกิจ	พนักงานจ้างทั่วไป	
	สูง	กลาง	ต้น	สูง	กลาง	ต้น	เชี่ยวชาญ	ชำนาญการพิเศษ	ชำนาญการ	ปฏิบัติการ	อาวุโส	ชำนาญงาน				ปฏิบัติงาน
ระดับ																
จำนวน	-	-	-	-	-	๑	-	-	-	๑	-	๑	๑	-	-	-



โครงสร้างหน่วยตรวจสอบภายใน

ปลัดองค์การบริหารส่วนตำบล
(นักบริหารงานท้องถิ่น ระดับกลาง/ต้น)

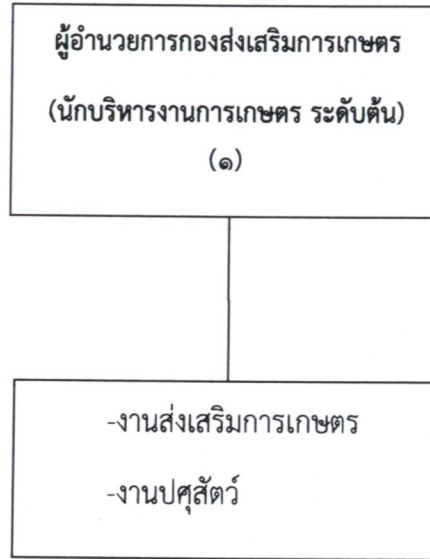
หน่วยตรวจสอบภายใน

ตรวจสอบการปฏิบัติงานของหน่วยงานต่างๆภายในองค์การบริหารส่วนตำบลที่สังกัดในด้านงบประมาณบัญชีและพัสดุ รวมทั้งตรวจสอบหลักฐานเอกสารทางการเงิน การเงิน ยอดเงิน การทำสัญญา การจัดซื้อพัสดุ การเบิกจ่าย การลงบัญชีการจัดเก็บรักษาพัสดุในคลังพัสดุ ตรวจสอบการใช้ การเก็บรักษายานพาหนะให้ประหยัด และถูกต้องตามระเบียบของทางราชการ

- นักวิชาการตรวจสอบภายใน ปก./ชก. (๑)

ประเภท	บริหารงานท้องถิ่น			อำนาจการท้องถิ่น			วิชาการ				ทั่วไป		ลูกจ้างประจำ	พนักงานจ้างตามภารกิจ	พนักงานจ้างทั่วไป	
	สูง	กลาง	ต้น	สูง	กลาง	ต้น	เชี่ยวชาญ	ชำนาญการ	ชำนาญการพิเศษ	ปฏิบัติการ	อาวุโส	ชำนาญงาน				ปฏิบัติงาน
ระดับ	สูง	กลาง	ต้น	สูง	กลาง	ต้น	เชี่ยวชาญ	ชำนาญการ	ชำนาญการพิเศษ	ปฏิบัติการ	อาวุโส	ชำนาญงาน	ปฏิบัติงาน	-	-	-
จำนวน	-	-	-	-	-	-	-	-	-	๑	-	-	-	-	-	-

โครงสร้างกองส่งเสริมการเกษตร



ประเภท	บริหารงานท้องถิ่น			อำนวยการท้องถิ่น			วิชาการ				ทั่วไป		ลูกจ้างประจำ	พนักงานจ้างตามภารกิจ	พนักงานจ้างทั่วไป	
	สูง	กลาง	ต้น	สูง	กลาง	ต้น	เชี่ยวชาญ	ชำนาญการพิเศษ	ชำนาญการ	ปฏิบัติการ	อาวุโส	ชำนาญงาน				ปฏิบัติงาน
ระดับ														-	-	-
จำนวน	-	-	-	-	-	๑	-	-	-	-	-	-	-	-	-	-



**บัญชีแสดงการจัดคนลงสู่ตำแหน่งและการกำหนดเลขที่ตำแหน่งในส่วนราชการ
องค์การบริหารส่วนตำบลคูเมือง อำเภอคูเมือง จังหวัดบุรีรัมย์**

ที่	ชื่อ - สกุล	คุณวุฒิ การศึกษา	กรอบอัตรากำลังเดิม			กรอบอัตรากำลังใหม่			เงินเดือน	เงินประจำตำแหน่ง		หมายเหตุ
			เลขที่ตำแหน่ง	ตำแหน่ง	ระดับ	เลขที่ตำแหน่ง	ตำแหน่ง	ระดับ		เงินประจำ ตำแหน่ง	เงินเพิ่มอื่น/ เงินค่าตอบแทน	
๑	ว่าง	-	๒๗-๓-๐๐-๑๑๐๑-๐๐๑	ปลัด อบต. (นักบริหารงานท้องถิ่น)	กลาง/ต้น	๒๗-๓-๐๐-๑๑๐๑-๐๐๑	ปลัด อบต. (นักบริหารงานท้องถิ่น)	กลาง/ต้น	๕๔๘,๐๔๐	๘๔,๐๐๐	๘๔,๐๐๐	๗๑๖,๐๔๐ ว่างเดิม
สำนักปลัด อบต. (๐๑)												
๒	ว่าง	-	๒๗-๓-๐๑-๒๑๐๑-๐๐๑	หัวหน้าสำนักปลัด อบต. (นักบริหารงานทั่วไป)	ต้น	๒๗-๓-๐๑-๒๑๐๑-๐๐๑	หัวหน้าสำนักปลัด อบต. (นักบริหารงานทั่วไป)	ต้น	๓๙๓,๖๐๐	๔๒,๐๐๐	-	๔๓๕,๖๐๐ ว่างเดิม
๓	นายนพชัย อิริญ	ป.โท รัฐประศาสน- ศาสตรมหาบัณฑิต	๒๗-๓-๐๑-๓๑๐๑-๐๐๑	นักจัดการงานทั่วไป	ชก	๒๗-๓-๐๑-๓๑๐๑-๐๐๑	นักจัดการงานทั่วไป	ชก	๔๒๒,๖๔๐	-	-	๔๒๒,๖๔๐
๔	นางสาวกิ่งแก้ว ทองแถม	ป.ตรี บริหารธุรกิจ- บัณฑิต (การบัญชี)	๒๗-๓-๐๑-๓๑๐๒-๐๐๑	นักทรัพยากรบุคคล	ปก.	๒๗-๓-๐๑-๓๑๐๒-๐๐๑	นักทรัพยากรบุคคล	ปก.	๓๗๖,๐๘๐	-	-	๓๗๖,๐๘๐
๕	นางรัตติยากร ดันตกุล	ป.โท รัฐประศาสน- มหาบัณฑิต สาขาการ จัดการสำหรับ นักบริหาร	๒๗-๓-๐๑-๓๑๐๓-๐๐๑	นักวิเคราะห์นโยบาย และแผน	ปก.	๒๗-๓-๐๑-๓๑๐๓-๐๐๑	นักวิเคราะห์นโยบาย และแผน	ปก.	๒๑๐,๘๔๐	-	-	๒๑๐,๘๔๐
๖	นายสุวรรณ เจริญนาม	นิติศาสตรบัณฑิต	๒๗-๓-๐๑-๓๑๐๕-๐๐๑	นิติกร	ชก.	๒๗-๓-๐๑-๓๑๐๕-๐๐๑	นิติกร	ชก.	๔๒๒,๖๔๐	-	-	๔๒๒,๖๔๐
๗	นายอำพล ตึกสูงเนิน	ช่างอุตสาหกรรม (ช่างยนต์)	๒๗-๓-๐๑-๔๑๐๑-๐๐๑	เจ้าพนักงานธุรการ	ปง.	๒๗-๓-๐๑-๔๑๐๑-๐๐๑	เจ้าพนักงานธุรการ	ปง.	๒๘๕,๘๔๐	-	-	๒๘๕,๘๔๐
กองคลัง (๐๔)												
๘	นางสาวคณินดิษฐ์ เทพเทียม	ปริญญาโท รัฐศาสตรมหาบัณฑิต	๒๗-๓-๐๔-๒๑๐๒-๐๐๑	ผู้อำนวยการกองคลัง (นักบริหารงานการคลัง)	ต้น	๒๗-๓-๐๔-๒๑๐๒-๐๐๑	ผู้อำนวยการกองคลัง (นักบริหารงานการคลัง)	ต้น	๔๔๒,๓๒๐	๔๒,๐๐๐	-	๔๘๔,๓๒๐
๙	นางสาวอรพินท์ สุรยาวัฒน์สกุล	ปริญญาโท รัฐศาสตรมหาบัณฑิต	๒๗-๓-๐๔-๓๑๐๒-๐๐๑	นักวิชาการคลัง	ปก.	๒๗-๓-๐๔-๓๑๐๒-๐๐๑	นักวิชาการคลัง	ปก.	๓๖๙,๔๘๐	-	-	๓๖๙,๔๘๐
๑๐	ว่าง	-	๒๗-๓-๐๔-๓๑๐๓-๐๐๑	นักวิชาการจัดเก็บรายได้	ปก/ชก	๒๗-๓-๐๔-๓๑๐๓-๐๐๑	นักวิชาการจัดเก็บรายได้	ปก/ชก	๓๕๕,๓๒๐	-	-	๓๕๕,๓๒๐ ว่างเดิม



**บัญชีแสดงการจัดคนลงสู่ตำแหน่งและการกำหนดเลขที่ตำแหน่งในส่วนราชการ
องค์การบริหารส่วนตำบลคูเมือง อำเภอคูเมือง จังหวัดบุรีรัมย์**

ที่	ชื่อ - สกุล	คุณวุฒิ การศึกษา	กรอบอัตรากำลังเดิม			กรอบอัตรากำลังใหม่			เงินเดือน	เงินประจำตำแหน่ง		หมายเหตุ
			เลขที่ตำแหน่ง	ตำแหน่ง	ระดับ	เลขที่ตำแหน่ง	ตำแหน่ง	ระดับ		เงินประจำ ตำแหน่ง	เงินเพิ่มอื่น/ เงินค่าตอบแทน	
กองคลัง (๐๔)												
๑๑	ว่าง	-	๒๗-๓-๐๔-๓๒๐๔-๐๐๑	นักวิชาการพัสดุ	ปก/ชก	๒๗-๓-๐๔-๓๒๐๔-๐๐๑	นักวิชาการพัสดุ	ปก/ชก	๓๕๕,๓๒๐	-	-	๓๕๕,๓๒๐ ว่างเดิม
๑๒	นายวงศ์ศักดิ์ ตั้งจิตนฤมาณ	ปริญญาตรี วิทยาศาสตร์บัณฑิต สาขาวิชาเทคโนโลยี การจัดการอุตสาหกรรม	๒๗-๓-๐๔-๔๑๐๑-๐๐๒	เจ้าพนักงานธุรการ	ปง.	๒๗-๓-๐๔-๔๑๐๑-๐๐๒	เจ้าพนักงานธุรการ	ปง.	๑๔๐,๔๐๐	-	-	๑๔๐,๔๐๐
๑๓	นางสาวปิ่นแก้ว ยันรัมย์	ปริญญาตรีบัญชีบัณฑิต สาขาการบัญชี	๒๗-๓-๐๔-๔๒๐๑-๐๐๑	เจ้าพนักงานการเงิน และบัญชี	ปง.	๒๗-๓-๐๔-๔๒๐๑-๐๐๑	เจ้าพนักงานการเงิน และบัญชี	ปง.	๑๔๓,๕๒๐	-	-	๑๔๓,๕๒๐
๑๔	นางสาวณัฐจิรา ทองบุญมา	อนุปริญญา วิศวกรรมศาสตร์ วิศวกรรมขนส่ง	๒๗-๓-๐๔-๔๒๐๓-๐๐๑	เจ้าพนักงานพัสดุ	ปง.	๒๗-๓-๐๔-๔๒๐๓-๐๐๑	เจ้าพนักงานพัสดุ	ปง.	๑๔๓,๕๒๐	-	-	๑๔๓,๕๒๐
กองช่าง (๐๕)												
๑๕	ว่าง	-	๒๗-๓-๐๕-๒๑๐๓-๐๐๑	ผู้อำนวยการกองช่าง (นักบริหารงานช่าง)	ต้น	๒๗-๓-๐๕-๒๑๐๓-๐๐๑	ผู้อำนวยการกองช่าง (นักบริหารงานช่าง)	ต้น	๓๙๓,๖๐๐	๔๒,๐๐๐	-	๔๓๕,๖๐๐ ว่างเดิม
๑๖	นางสาวยุวดี ห่านคำวงษ์	ปริญญาตรี วิทยาศาสตร์บัณฑิตสาขา วิทยาศาสตร์การกีฬา	๒๗-๓-๐๕-๔๑๐๑-๐๐๓	เจ้าพนักงานธุรการ	ปง.	๒๗-๓-๐๕-๔๑๐๑-๐๐๓	เจ้าพนักงานธุรการ	ปง.	๑๔๓,๕๒๐	-	-	๑๔๓,๕๒๐
๑๗	นายเกียรติศักดิ์ พุทธระรา	ป.ตรี วิทยาศาสตร์ บัณฑิต (เทคโนโลยี อุตสาหกรรมก่อสร้าง)	๒๗-๓-๐๕-๔๗๐๑-๐๐๑	นายช่างโยธา	ชง.	๒๗-๓-๐๕-๔๗๐๑-๐๐๑	นายช่างโยธา	ชง.	๓๑๘,๙๖๐	-	-	๓๑๘,๙๖๐
๑๘	นายยุทธนา ปาละทา	ปวส. ประเภทวิชาอุตสาหกรรม สาขาวิชาเครื่องกล	๒๗-๓-๐๕-๔๗๐๗-๐๐๑	เจ้าพนักงานประปา	ปง./ชง.	๒๗-๓-๐๕-๔๗๐๗-๐๐๑	เจ้าพนักงานประปา	ปง./ชง.	๑๔๓,๕๒๐	-	-	๑๔๓,๕๒๐



บัญชีแสดงการจัดคนลงสู่ตำแหน่งและการกำหนดเลขที่ตำแหน่งในส่วนราชการ
องค์การบริหารส่วนตำบลคูเมือง อำเภอคูเมือง จังหวัดบุรีรัมย์

ที่	ชื่อ - สกุล	คุณวุฒิ การศึกษา	กรอบอัตรากำลังเดิม			กรอบอัตรากำลังใหม่			เงินเดือน	เงินประจำตำแหน่ง		หมายเหตุ
			เลขที่ตำแหน่ง	ตำแหน่ง	ระดับ	เลขที่ตำแหน่ง	ตำแหน่ง	ระดับ		เงินประจำ ตำแหน่ง	เงินเพิ่มอื่น/ เงินค่าตอบแทน	
กองการศึกษา ศาสนาและวัฒนธรรม ๐๘												
๑๙	ว่าง	-	๒๗-๓-๐๘-๒๑๐๗-๐๐๑	ผู้อำนวยการกองการศึกษา (นักบริหารงานการศึกษา)	ต้น	๒๗-๓-๐๘-๒๑๐๗-๐๐๑	ผู้อำนวยการกองการศึกษา (นักบริหารงานการศึกษา)	ต้น	๓๙๓,๖๐๐	๔๒,๐๐๐	-	๔๓๕,๖๐๐ ว่างเดิม
๒๐	ว่าง	-	๒๗-๓-๐๘-๓๘๐๓-๐๐๑	นักวิชาการศึกษา	ปก/ชก	๒๗-๓-๐๘-๓๘๐๓-๐๐๑	นักวิชาการศึกษา	ปก/ชก	๓๕๕,๓๒๐	-	-	๓๕๕,๓๒๐ ว่างเดิม
๒๑	นางแพร บรรดาศักดิ์	ปวส. ประเภทวิชาบริหารธุรกิจ คอมพิวเตอร์ธุรกิจ	๒๗-๓-๐๘-๔๑๐๑-๐๐๔	เจ้าพนักงานธุรการ	ปง.	๒๗-๓-๐๘-๔๑๐๑-๐๐๔	เจ้าพนักงานธุรการ	ปง.	๑๔๓,๕๒๐	-	-	๑๔๓,๕๒๐
ศูนย์พัฒนาเด็กเล็กวัดบ้านจิกใหญ่												
๒๒	ว่าง	-	-	ผู้อำนวยการ ศูนย์พัฒนาเด็กเล็ก	-	-	ผู้อำนวยการ ศูนย์พัฒนาเด็กเล็ก	-	-	-	-	งบบุคลากร
๒๓	นางมนทกานต์ ดวงภักดีรัมย์	ครุศาสตรบัณฑิต (การศึกษาปฐมวัย) (หลักสูตร ๕ ปี)	๒๗-๓-๐๘-๖-๖-๐๐๐๘๔	ครู	-	๒๗-๓-๐๘-๖-๖-๐๐๐๘๔	ครู	-	-	-	-	งบบุคลากร
๒๔	นางภาวิณี สมิตี	ครุศาสตรบัณฑิต (การศึกษาปฐมวัย) (หลักสูตร ๕ ปี)	๒๗-๓-๐๘-๖-๖-๐๐๐๘๗	ครู	-	๒๗-๓-๐๘-๖-๖-๐๐๐๘๗	ครู	-	-	-	-	งบบุคลากร
พนักงานจ้างตามภารกิจ												
๒๕	นางสายพิน เดิมทำรัมย์	อนุปริญญา ศึกษาศาสตร์ (วิชาการศึกษาปฐมวัย)	-	ผู้ดูแลเด็ก (ทักษะ)	-	-	ผู้ดูแลเด็ก (ทักษะ)	-	๑๘๐,๒๔๐	-	-	๑๘๐,๒๔๐ งบท้องถิ่น



**บัญชีแสดงการจัดคนลงสู่ตำแหน่งและการกำหนดเลขที่ตำแหน่งในส่วนราชการ
องค์การบริหารส่วนตำบลคูเมือง อำเภอคูเมือง จังหวัดบุรีรัมย์**

ที่	ชื่อ - สกุล	คุณวุฒิ การศึกษา	กรอบอัตรากำลังเดิม			กรอบอัตรากำลังใหม่			เงินเดือน	เงินประจำตำแหน่ง		หมายเหตุ
			เลขที่ตำแหน่ง	ตำแหน่ง	ระดับ	เลขที่ตำแหน่ง	ตำแหน่ง	ระดับ		เงินประจำ ตำแหน่ง	เงินเพิ่มอื่น/ เงินค่าตอบแทน	
ศูนย์พัฒนาเด็กเล็กวัดบ้านโคกใหญ่												
๒๖	ว่าง	-	-	ผู้อำนวยการ ศูนย์พัฒนาเด็กเล็ก	-	-	ผู้อำนวยการ ศูนย์พัฒนาเด็กเล็ก	-	-	-	-	งบบุคลากร
๒๗	นางชุลิตา ภูมมาลา	ครุศาสตรบัณฑิต (วิทยาศาสตร์ทั่วไป) หลักสูตร ๔ ปี	๒๗-๓-๐๘-๖-๖-๐๐๐๘๖	ครู	-	๒๗-๓-๐๘-๖-๖-๐๐๐๘๖	ครู	-	-	-	-	งบบุคลากร
๒๘	นางนฤมล แก้วลอย	ครุศาสตรบัณฑิต (การศึกษาปฐมวัย) (หลักสูตร ๕ ปี)	๒๗-๓-๐๘-๖-๖-๐๐๐๙๐	ครู	-	๒๗-๓-๐๘-๖-๖-๐๐๐๙๐	ครู	-	-	-	-	งบบุคลากร
ศูนย์พัฒนาเด็กเล็กวัดบ้านหนองตัว												
๒๙	ว่าง	-	-	ผู้อำนวยการ ศูนย์พัฒนาเด็กเล็ก	-	-	ผู้อำนวยการ ศูนย์พัฒนาเด็กเล็ก	-	-	-	-	งบบุคลากร
๓๐	นางสาวณอมจิต ตอประรัมย์	ครุศาสตรบัณฑิต (การศึกษาปฐมวัย) (หลักสูตร ๔ ปี)	๒๗-๓-๐๘-๖-๖-๐๐๐๘๕	ครู	-	๒๗-๓-๐๘-๖-๖-๐๐๐๘๕	ครู	-	-	-	-	งบบุคลากร
๓๑	นางสิริยากร สิงห์ชัย	ศึกษาศาสตรบัณฑิต (การศึกษาปฐมวัย) (หลักสูตร ๕ ปี)	๒๗-๓-๐๘-๖-๖-๐๐๐๙๒	ครู	-	๒๗-๓-๐๘-๖-๖-๐๐๐๙๒	ครู	-	-	-	-	งบบุคลากร
พนักงานจ้างตามภารกิจ												
๓๒	นายกิตติกร เดชกุลรัมย์	ป.บัณฑิต ครุศาสตรบัณฑิต ๑ ปี ต่อจากวุฒิ ป.ตรี ๔ ปี	-	ผู้ดูแลเด็ก (ทักษะ)	-	-	ผู้ดูแลเด็ก (ทักษะ)	-	๑๑,๔๐๐ ๖๔,๖๘๐	-	-	งบบุคลากร ๖๔,๖๘๐ งบท้องถิ่น
๓๓	ว่าง	-	-	ผู้ช่วยครูผู้ดูแลเด็ก (คุณวุฒิ)	-	-	ผู้ช่วยครูผู้ดูแลเด็ก (คุณวุฒิ)	-	๑๘๐,๐๐๐	-	-	๑๘๐,๐๐๐ งบท้องถิ่น



บัญชีแสดงการจัดคนลงสู่ตำแหน่งและการกำหนดเลขที่ตำแหน่งในส่วนราชการ
องค์การบริหารส่วนตำบลคูเมือง อำเภอคูเมือง จังหวัดบุรีรัมย์

ที่	ชื่อ - สกุล	คุณวุฒิ การศึกษา	กรอบอัตรากำลังเดิม			กรอบอัตรากำลังใหม่			เงินเดือน	เงินประจำตำแหน่ง		หมายเหตุ
			เลขที่ตำแหน่ง	ตำแหน่ง	ระดับ	เลขที่ตำแหน่ง	ตำแหน่ง	ระดับ		เงินประจำ ตำแหน่ง	เงินเพิ่มอื่น/ เงินค่าตอบแทน	
ศูนย์พัฒนาเด็กเล็กวัดอุดมราษฎร์วาราม												
๓๔	ว่าง	-	-	ผู้อำนวยการ ศูนย์พัฒนาเด็กเล็ก	-	-	ผู้อำนวยการ ศูนย์พัฒนาเด็กเล็ก	-	-	-	-	งบบุคลากร
๓๕	นางฉันทิศา อธิัญญ	ครุศาสตรบัณฑิต (การศึกษาปฐมวัย) (หลักสูตร ๕ ปี)	๒๗-๓-๐๘-๖-๖-๐๐๐๘๘	ครู	-	๒๗-๓-๐๘-๖-๖-๐๐๐๘๘	ครู	-	-	-	-	งบบุคลากร
พนักงานจ้างตามภารกิจ												
๓๖	นางรัตนา ตีชัยรัมย์	ปวส.	-	ผู้ดูแลเด็ก (ทักษะ)	-	-	ผู้ดูแลเด็ก (ทักษะ)	-	๑๑,๔๐๐ ๗๑,๗๖๐	-	-	งบบุคลากร ๗๑,๗๖๐ งบท้องถิ่น
๓๗	นางพัชรินทร์ พันธุ์โพธิ์งาม	ปวส.	-	ผู้ดูแลเด็ก (ทักษะ)	-	-	ผู้ดูแลเด็ก (ทักษะ)	-	๑๑,๔๐๐ ๗๑,๗๖๐	-	-	งบบุคลากร ๗๑,๗๖๐ งบท้องถิ่น
ศูนย์พัฒนาเด็กเล็กบ้านโสกแต้												
๓๘	ว่าง	-	-	ผู้อำนวยการ ศูนย์พัฒนาเด็กเล็ก	-	-	ผู้อำนวยการ ศูนย์พัฒนาเด็กเล็ก	-	-	-	-	งบบุคลากร
๓๙	นางสาวปริศนา ตอรัมย์	บริหารธุรกิจบัณฑิต (การจัดการทั่วไป) ประกาศนียบัตรบัณฑิต วิชาชีพครู	๒๗-๓-๐๘-๖-๖-๐๐๐๘๙	ครู	-	๒๗-๓-๐๘-๖-๖-๐๐๐๘๙	ครู	-	-	-	-	งบบุคลากร
ศูนย์พัฒนาเด็กเล็กบ้านโสกแต้												
พนักงานจ้างตามภารกิจ												
๔๐	ว่าง	-	-	ผู้ช่วยครูผู้ดูแลเด็ก (คุณวุฒิ)	-	-	ผู้ช่วยครูผู้ดูแลเด็ก (คุณวุฒิ)	-	๑๘๐,๐๐๐	-	-	๑๘๐,๐๐๐ งบท้องถิ่น
๔๑	ว่าง	-	-	ผู้ดูแลเด็ก (ทักษะ)	-	-	ผู้ดูแลเด็ก (ทักษะ)	-	๑๑,๔๐๐	-	-	งบบุคลากร

บัญชีแสดงการจัดคนลงสู่ตำแหน่งและการกำหนดเลขที่ตำแหน่งในส่วนราชการ
องค์การบริหารส่วนตำบลคูเมือง อำเภอคูเมือง จังหวัดบุรีรัมย์

ที่	ชื่อ - สกุล	คุณวุฒิ การศึกษา	กรอบอัตรากำลังเดิม			กรอบอัตรากำลังใหม่			เงินเดือน	เงินประจำตำแหน่ง		หมายเหตุ
			เลขที่ตำแหน่ง	ตำแหน่ง	ระดับ	เลขที่ตำแหน่ง	ตำแหน่ง	ระดับ		เงินประจำ ตำแหน่ง	เงินเพิ่มอื่น/ เงินค่าตอบแทน	
ศูนย์พัฒนาเด็กเล็กบ้านจิกน้อย												
๔๒	ว่าง	-	-	ผู้อำนวยการ ศูนย์พัฒนาเด็กเล็ก	-	-	ผู้อำนวยการ ศูนย์พัฒนาเด็กเล็ก	-	-	-	-	งบบุคลากร
๔๓	นางสาววันชนา ฉิมพลี	ครุศาสตรบัณฑิต (การศึกษาปฐมวัย) (หลักสูตร ๕ ปี)	๒๗-๓-๐๘-๖-๖-๐๐๐๙๑	ครู	-	๒๗-๓-๐๘-๖-๖-๐๐๐๙๑	ครู	-	-	-	-	งบบุคลากร
พนักงานจ้างตามภารกิจ												
๔๔	นางสาวทิพวรรณ สิงห์ชัย	บริหารธุรกิจ คอมพิวเตอร์ธุรกิจ	-	ผู้ดูแลเด็ก (ทักษะ)	-	-	ผู้ดูแลเด็ก (ทักษะ)	-	๑๑,๔๐๐ ๔๕,๖๐๐	-	-	งบบุคลากร ๔๕,๖๐๐ งบท้องถิ่น
๔๕	นางสาวอาภาดา ศรีธรรมมา	อนุปริญญา ศึกษาศาสตร์ (วิชาการศึกษาปฐมวัย)	-	ผู้ดูแลเด็ก (ทักษะ)	-	-	ผู้ดูแลเด็ก (ทักษะ)	-	๑๑,๔๐๐ ๔๖,๙๒๐	-	-	งบบุคลากร ๔๖,๙๒๐ งบท้องถิ่น
๔๖	ว่าง	-	-	ผู้ดูแลเด็ก (ทักษะ)	-	-	ผู้ดูแลเด็ก (ทักษะ)	-	๑๑,๔๐๐	-	-	งบบุคลากร



**บัญชีแสดงการจัดคนลงสู่ตำแหน่งและการกำหนดเลขที่ตำแหน่งในส่วนราชการ
องค์การบริหารส่วนตำบลคูเมือง อำเภอคูเมือง จังหวัดบุรีรัมย์**

ที่	ชื่อ - สกุล	คุณวุฒิการศึกษา	กรอบอัตรากำลังเดิม			กรอบอัตรากำลังใหม่			เงินเดือน	เงินประจำตำแหน่ง		หมายเหตุ
			เลขที่ตำแหน่ง	ตำแหน่ง	ระดับ	เลขที่ตำแหน่ง	ตำแหน่ง	ระดับ		เงินประจำตำแหน่ง	เงินเพิ่มอื่น/ เงินค่าตอบแทน	
กองสวัสดิการสังคม (๑๑)												
๔๗	นางสาวฉวีวรรณ ผลเจริญ	ศิลปศาสตรบัณฑิต ครุศาสตรบัณฑิต (บรรณารักษศาสตร์ และสารนิเทศศาสตร์)	๒๗-๓-๑๑-๒๑๐๕-๐๐๑	ผู้อำนวยการ กองสวัสดิการสังคม (นักบริหารงาน สวัสดิการสังคม)	ต้น	๒๗-๓-๑๑-๒๑๐๕-๐๐๑	ผู้อำนวยการ กองสวัสดิการสังคม (นักบริหารงาน สวัสดิการสังคม)	ต้น	๔๐๒,๗๒๐	๔๒,๐๐๐	-	๔๔๕,๗๒๐
๔๘	ว่าง	-	๒๗-๓-๑๑-๓๘๐๑-๐๐๑	นักพัฒนาชุมชน	ปก/ชก	๒๗-๓-๑๑-๓๘๐๑-๐๐๑	นักพัฒนาชุมชน	ปก/ชก	๓๕๕,๓๒๐	-	-	๓๕๕,๓๒๐ ว่างเดิม
๔๙	นางสาวพัชรินทร์ สุดดี	ปวส. ประเทวีชาบริหาร ธุรกิจ สาขาคอมพิวเตอร์ธุรกิจ	๒๗-๓-๑๑-๔๑๐๑-๐๐๕	เจ้าพนักงานธุรการ	ปง.	๒๗-๓-๑๑-๔๑๐๑-๐๐๕	เจ้าพนักงานธุรการ	ปง.	๑๔๐,๔๐๐	-	-	๑๔๐,๔๐๐
๕๐	นางสาวพิชญานันท์ ปรมัตต์ปกรณ์	ปริญญาตรี สหวิทยาการเพื่อการ พัฒนาท้องถิ่น	๒๗-๓-๑๑-๔๘๐๑-๐๐๑	เจ้าพนักงานพัฒนาชุมชน	ชง.	๒๗-๓-๑๑-๔๘๐๑-๐๐๑	เจ้าพนักงานพัฒนาชุมชน	ปง./ชง.	๑๘๙,๖๐๐	-	-	๑๘๙,๖๐๐
หน่วยตรวจสอบภายใน (๑๒)												
๕๑	ว่าง	-	๒๗-๓-๑๒-๓๒๐๕-๐๐๑	นักวิชาการตรวจสอบ ภายใน	ปก/ชก	๒๗-๓-๑๒-๓๒๐๕-๐๐๑	นักวิชาการตรวจสอบ ภายใน	ปก/ชก	๓๕๕,๓๒๐	-	-	๓๕๕,๓๒๐ ว่างเดิม
กองส่งเสริมการเกษตร (๑๔)												
๕๒	ว่าง	-	๒๗-๓-๑๔-๒๑๐๙-๐๐๑	ผู้อำนวยการ กองส่งเสริมการเกษตร (นักบริหารงานการเกษตร)	ต้น	๒๗-๓-๑๔-๒๑๐๙-๐๐๑	ผู้อำนวยการ กองส่งเสริมการเกษตร (นักบริหารงานการเกษตร)	ต้น	๓๙๓,๖๐๐	๔๒,๐๐๐	-	๔๓๕,๖๐๐ ว่างเดิม

